

MIMIK 30 FLAT

Codice 303801



Descrizione

Apparecchio LED da parete costituito da:

- Corpo in alluminio pressofuso verniciato in polvere poliestere ISO 9227/12944 - ISO 9223 (C5)
- Guarnizione in silicone antinvecchiamento
- Apparecchio completo di alimentatore
- Diffusore in vetro piano a microprismi serigrafato internamente per le versioni MIMIK FLAT
- Diffusore in vetro piano temperato trasparente serigrafato internamente per le versioni MIMIK
- Le versioni MIMIK hanno gruppo ottico costituito da lenti in tecnopolimero ad elevata trasmittanza con diverse distribuzioni luminose per assolvere specifici compiti illuminotecnici
- Le versioni con ottica "CP" sono caratterizzate da distribuzione luminosa asimmetrica idonea per illuminare percorsi ciclopedonali
- Viteria di chiusura in acciaio inox
- Prodotto apribile e manutenibile

Al fine di favorire un costante aggiornamento dei propri prodotti, PERFORMANCE iN LIGHTING si riserva il diritto di apportare modifiche senza preavviso. Si invita pertanto a prendere visione dell'ultima versione pubblicata sul sito www.performanceinlighting.com. Flusso luminoso e potenza elettrica sono soggetti ad una tolleranza di +/-7% rispetto al valore indicato. Salvo diversa indicazione, i valori si riferiscono a una temperatura ambiente di 25 ° C. I termini di garanzia sono consultabili all'indirizzo <https://www.performanceinlighting.com/gr/company/led-warranty>

Dati di prodotto

Gruppo ETIM:	EG000027	Classe ETIM:	EC0028g2
--------------	----------	--------------	----------

Informazioni generali

Attacco:	LED	Sorgente luminosa:	LED
Flusso Sorgente [lm]:	2644	Flusso apparecchio [lm]:	1506
Potenza apparecchio [W]:	20 W	Efficienza luminosa [lm/W]:	75
CRI:	80	Temperatura colore [K]:	3000
Colore / Finitura:	AN-g6 / Antracite metallizzato / Goffrato	Grado di protezione IP:	IP65
IK-J-xxIP:	IK06 1J xx3	Classe di protezione:	I
Ottica:	A/W - Asimmetrica diffondente	Peso netto [kg]:	1.553
Lunghezza complessiva [mm]:	300	Larghezza complessiva [mm]:	43
Altezza complessiva [mm]:	125		

Caratteristiche meccaniche

Forma:	Rettangolare	Materiale del corpo:	Alluminio
Materiale del diffusore:	Vetro		

Caratteristiche elettriche

Tipo di alimentazione:	AC	Tensione di alimentazione [V AC]:	220/240
Frequenza di alimentazione [Hz]:	50/60	Fattore di potenza / COS Φ :	>0.9
Corrente di spunto [A/ μ s]:	5 / 70	C10 1.5 mm ² :	41
C16 2.5 mm ² :	66	B10 1.5 mm ² :	27
B16 2.5 mm ² :	44		

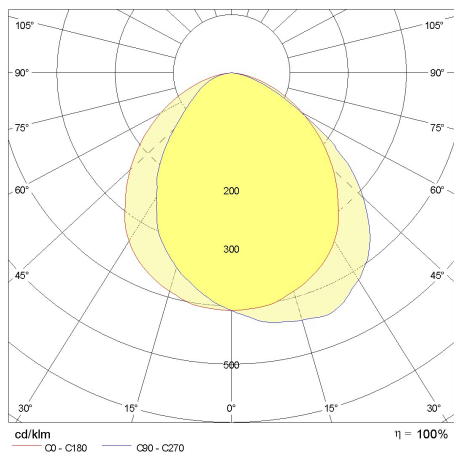
Installazione

Ambito di applicazione:	Outdoor	Tipo di montaggio:	Parete
Temperatura ambiente min. [°C]:	-20	Temperatura ambiente max. [°C]:	35

Caratteristiche della luce

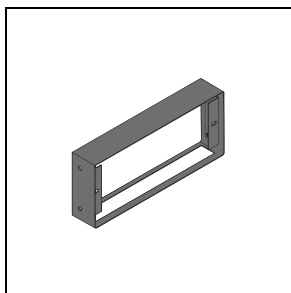
MacAdam:	3	Mantenimento flusso luminoso:	L80B10@60000h
Distribuzione emissione luminosa:	Direct	UGR massimo:	0.0
Inquinamento luminoso nullo (ULR = 0%):			

Dati fotometrici



Accessori opzionali

MIMIK FLAT

**310447**

Anello per personalizzazione FLAT

■ AN-g6