

TRY S/EW

Codice 305673



Descrizione

Sistema di illuminazione a LED per interni costituito da apparecchi e binari elettrificati RAIL, adatto per spazi commerciali ed industriali, costituito da:

- Corpo plafoniera in alluminio estruso, verniciato polveri poliestere, colore bianco
- Gruppo ottico costituito da lenti in tecnopolimero ad elevata trasmittanza della luce
- Apparecchio viene fissata sul RAIL elettrificato tramite molle, senza l'utilizzo di utensili
- I RAIL sono completi di cablaggio interno con 3 fasi realizzato con cavo da 2.5 mm², connettori ad innesto rapido e sezionatori automatici per l'innesto rapido dell'apparecchio
- È disponibile come accessorio modulo completo di binario elettrificato EUROSTANDARD PLUS® per l'installazione di proiettori compatibili (AS... LED)

Al fine di favorire un costante aggiornamento dei propri prodotti, PERFORMANCE iN LIGHTING si riserva il diritto di apportare modifiche senza preavviso. Si invita pertanto a prendere visione dell'ultima versione pubblicata sul sito www.performanceinlighting.com. Flusso luminoso e potenza elettrica sono soggetti ad una tolleranza di +/-7% rispetto al valore indicato. Salvo diversa indicazione, i valori si riferiscono a una temperatura ambiente di 25 ° C. I termini di garanzia sono consultabili all'indirizzo <https://www.performanceinlighting.com/gr/company/led-warranty>

Dati di prodotto

| | | | |
|--------------|----------|--------------|----------|
| Gruppo ETIM: | EG000027 | Classe ETIM: | EC0028g2 |
|--------------|----------|--------------|----------|

Informazioni generali

| | | | |
|-----------------------------|---|-----------------------------|------|
| Attacco: | LED | Sorgente luminosa: | LED |
| Flusso Sorgente [lm]: | 9762 | Flusso apparecchio [lm]: | 8150 |
| Potenza apparecchio [W]: | 53 W | Efficienza luminosa [lm/W]: | 154 |
| CRI: | 80 | Temperatura colore [K]: | 4000 |
| Colore / Finitura: | WH-RAL9003 / Bianco WH-RAL9003 / Lucido | Grado di protezione IP: | IP40 |
| IK-J-xxIP: | IK05 0.8J xx3 | Classe di protezione: | I |
| Ottica: | S/EW - Simmetrica extra-diffondente | Peso netto [kg]: | 2.2 |
| Lunghezza complessiva [mm]: | 1434 | Larghezza complessiva [mm]: | 66 |
| Altezza complessiva [mm]: | 66 | | |

Caratteristiche meccaniche

| | | | |
|--------------------------|--------------|-------------------------------|-----------|
| Forma: | Rettangolare | Materiale del corpo: | Alluminio |
| Materiale del diffusore: | Plastica | Test filo incandescente [°C]: | 650 °C |

Caratteristiche elettriche

| | | | |
|----------------------------------|----------|-----------------------------------|---------|
| Tipo di alimentazione: | AC | Tensione di alimentazione [V AC]: | 220/240 |
| Frequenza di alimentazione [Hz]: | 50/60 | Fattore di potenza / COS Φ : | 0.9 |
| Corrente di spunto [A/ μ s]: | 40 / 140 | C10 1.5 mm ² : | 12 |
| C16 2.5 mm ² : | 20 | B10 1.5 mm ² : | 7 |
| B16 2.5 mm ² : | 12 | | |

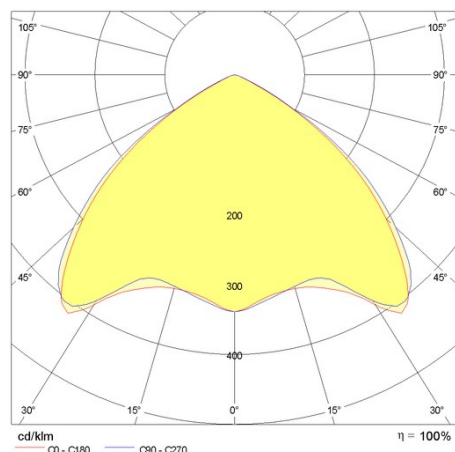
Installazione

| | | | |
|---------------------------------|--------|---------------------------------|--------------------|
| Ambito di applicazione: | Indoor | Tipo di montaggio: | Sistemi a canalina |
| Temperatura ambiente min. [°C]: | -25 | Temperatura ambiente max. [°C]: | 40 |

Caratteristiche della luce

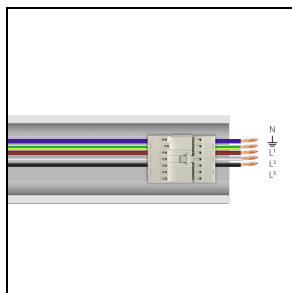
| | | | |
|-----------------------------------|--------|-------------------------------|---------------|
| MacAdam: | 3 | Mantenimento flusso luminoso: | L80B10@60000h |
| Distribuzione emissione luminosa: | Direct | UGR massimo: | 0.0 |

Dati fotometrici



Accessori obbligatori

RAIL-A TRY 5P

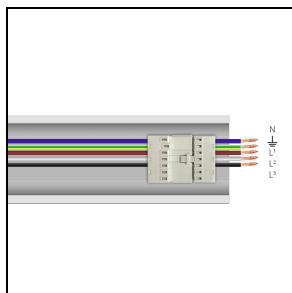


310554

RAIL-A TRY 5P - L 1435 mm (2 staffette inox incluse)

WH-RAL9003

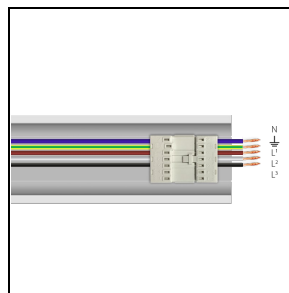
RAIL-M TRY 5P



310555

RAIL-M TRY 5P - L 1435 mm (2 staffette inox incluse)

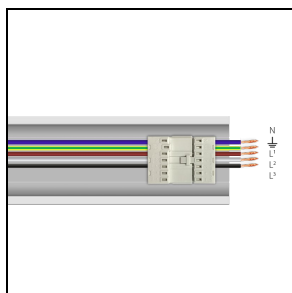
WH-RAL9003



310556

RAIL-M TRY 5P - L 2870 mm (4 staffette inox incluse)

WH-RAL9003



310557

RAIL-M TRY 5P - L 4305 mm (6 staffette inox incluse)

WH-RAL9003

Al fine di favorire un costante aggiornamento dei propri prodotti, PERFORMANCE in LIGHTING si riserva il diritto di apportare modifiche senza preavviso. Si invita pertanto a prendere visione dell'ultima versione pubblicata sul sito www.performanceinlighting.com. Flusso luminoso e potenza elettrica sono soggetti ad una tolleranza di +/-7% rispetto al valore indicato. Salvo diversa indicazione, i valori si riferiscono a una temperatura ambiente di 25 ° C. I termini di garanzia sono consultabili all'indirizzo <https://www.performanceinlighting.com/gr/company/led-warranty>

Accessori opzionali

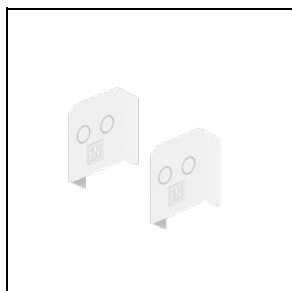
TRY



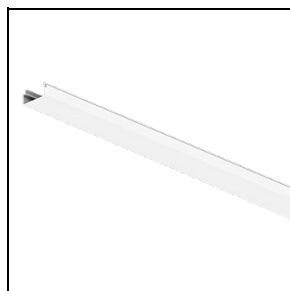
14-00354
Kit sospensione (2 m)



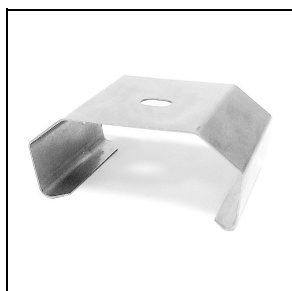
310550
Sospensione per catena



310551
Testate di chiusura per RAIL (nr. 2)
 WH-RAL9003



310553
Coperchio PC RAIL - L 1435 mm
 WH-RAL9003



3100243
Staffette per fissaggio rapido a soffitto
in acciaio inox (2 pezzi)



3100244
Staffette per fissaggio rapido a soffitto
in acciaio inox (50 pezzi)



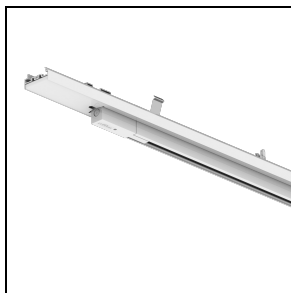
3100245
Staffette per fissaggio rapido a soffitto
in acciaio inox + ganci (2 pezzi)



3100246
Staffette per fissaggio rapido a soffitto
in acciaio inox + ganci (50 pezzi)

TRY TRACK SYSTEM

Al fine di favorire un costante aggiornamento dei propri prodotti, PERFORMANCE iN LIGHTING si riserva il diritto di apportare modifiche senza preavviso. Si invita pertanto a prendere visione dell'ultima versione pubblicata sul sito www.performanceinlighting.com. Flusso luminoso e potenza elettrica sono soggetti ad una tolleranza di +/-7% rispetto al valore indicato. Salvo diversa indicazione, i valori si riferiscono a una temperatura ambiente di 25 ° C. I termini di garanzia sono consultabili all'indirizzo <https://www.performanceinlighting.com/gr/company/led-warranty>



310566

Sistema binario per proiettori

■ WH-RAL9003

Al fine di favorire un costante aggiornamento dei propri prodotti, PERFORMANCE IN LIGHTING si riserva il diritto di apportare modifiche senza preavviso. Si invita pertanto a prendere visione dell'ultima versione pubblicata sul sito www.performanceinlighting.com. Flusso luminoso e potenza elettrica sono soggetti ad una tolleranza di +/-7% rispetto al valore indicato. Salvo diversa indicazione, i valori si riferiscono a una temperatura ambiente di 25 ° C. I termini di garanzia sono consultabili all'indirizzo <https://www.performanceinlighting.com/gr/company/led-warranty>