

TRY S/EW

Artikelnummer 305679



Beschreibung

LED-Innenleuchtenserie bestehend aus Lichteinsätzen und Tragschienen für die elektrische Verbindung, geeignet für kommerzielle und industrielle Anwendungen, bestehend aus:

- Leuchtengehäuse aus gezogenem pulverbeschichtetem Aluminium (Weiß)
- Optik aus Technopolymer-Linsen mit erhöhter Lichtdurchlässigkeit
- Die Deckenleuchte wird auf dem elektrisch angeschlossenen System RAIL mit Federn und ohne Verwendung von Werkzeug befestigt
- Alle Elemente RAIL werden komplett mit interner Verkabelung mit 3 Phasen geliefert, realisiert mit Kabel 2,5 mm², Schnellverbindern und mit automatischen Trennschaltern zur Schnellmontierung der Deckenleuchte
- Als Zubehör ist ein komplettes elektrisches Schienenmodul EUROSTANDARD PLUS® zur Installation kompatibler Strahler erhältlich (AS... LED)

Um die ständige Aktualisierung unserer Produkte zu fördern, behält sich PERFORMANCE IN LIGHTING das Recht vor, Änderungen ohne vorherige Ankündigung vorzunehmen. Daher wird immer empfohlen, die neueste Version zu lesen, die auf der Website www.performanceinlighting.com veröffentlicht ist. Gelieferte Lumenleistungen und Stromverbrauch, einschließlich Verluste, unterliegen einer Toleranz von +/- 7 %. Wenn nicht anders angegeben, gelten die Werte für eine Umgebungstemperatur von 25°C. Die Garantiebedingungen sind unter <https://www.performanceinlighting.com/gr/company/led-warranty>

Produktdaten

ETIM-Gruppe:	EG000027	ETIM-Klasse:	EC0028g2
--------------	----------	--------------	----------

Allgemeine Eigenschaften

Fassung:	LED	Leuchtmittel:	LED
LED-Nennlichtstrom [lm]:	12800	Leuchtenlichtstrom [lm]:	10350
Leistung [W]:	71 W	Lichtausbeute [lm/W]:	146
CRI:	80	Farbtemperatur [K]:	4000
Farbe / Veredelung:	WH-RAL9003 / Weiß RAL9003 / Glänzend	Schutzart IP:	IP40
IK-J-xxIP:	IK05 o.8J xx3	Schutzklasse:	I
Optik:	S/EW - Symmetrische extrabreite	Nettogewicht [kg]:	2.2
Gesamte Länge [mm]:	1434	Gesamte Breite [mm]:	66
Gesamte Höhe [mm]:	66		

Mechanische Eigenschaften

Bauform:	Rechteckig	Gehäusematerial:	Aluminium
Diffusormaterial:	Kunststoff	Glühfadentest [°C]:	650 °C

Elektrische Eigenschaften

Spannungsart:	AC	Eingangsspannung [V AC]:	220/240
Eingangsfrequenz [Hz]:	50/60	Leistungsfaktor / COS Φ :	0.9
Einschaltstrom [A/ μ s]:	40 / 140	C10 1.5 mm ² :	12
C16 2.5 mm ² :	20	B10 1.5 mm ² :	7
B16 2.5 mm ² :	12		

Installation

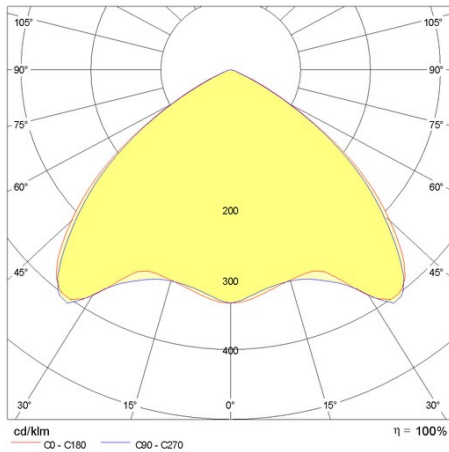
Anwendungsbereich:	Innenbeleuchtung	Montageart:	Lichtbandsysteme
Min. Umgebungstemperatur [°C]:	-25	Max. Umgebungstemperatur [°C]:	30

Lichteigenschaften

MacAdam:	3	Lumen maintenance:	L80B10@60000h
Verteilung der Lichtemission:	Direct		

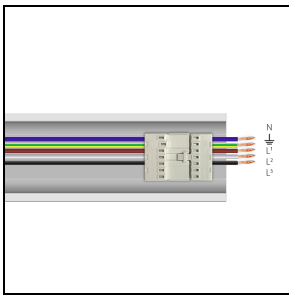
Um die ständige Aktualisierung unserer Produkte zu fördern, behält sich PERFORMANCE IN LIGHTING das Recht vor, Änderungen ohne vorherige Ankündigung vorzunehmen. Daher wird immer empfohlen, die neueste Version zu lesen, die auf der Website www.performanceinlighting.com veröffentlicht ist. Gelieferte Lumenleistungen und Stromverbrauch, einschließlich Verluste, unterliegen einer Toleranz von +/- 7 %. Wenn nicht anders angegeben, gelten die Werte für eine Umgebungstemperatur von 25°C. Die Garantiebedingungen sind unter <https://www.performanceinlighting.com/gr/company/led-warranty>

Photometrische Daten



Notwendiges zubehör

RAIL-A TRY 5P

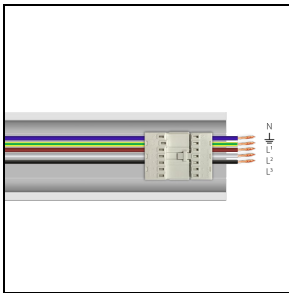


310554

RAIL-A TRY 5P - L 1435 mm (inkl. 2 Halterungen aus Edelstahl)

WH-RAL9003 / Weiß RAL9003

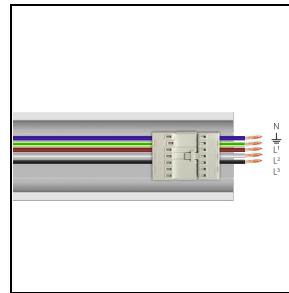
RAIL-M TRY 5P



310555

RAIL-M TRY 5P - L 1435 mm (inkl. 2 Halterungen aus Edelstahl)

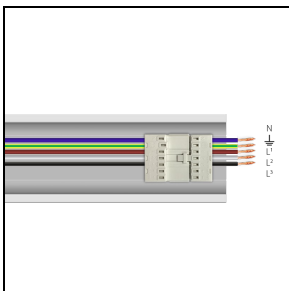
WH-RAL9003 / Weiß RAL9003



310556

RAIL-M TRY 5P - L 2870 mm (inkl. 4 Halterungen aus Edelstahl)

WH-RAL9003 / Weiß RAL9003



310557

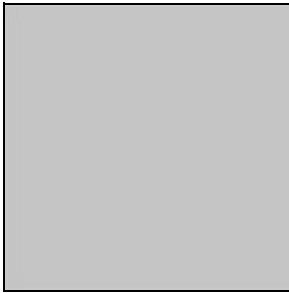
RAIL-M TRY 5P - L 4305 mm (inkl. 6 Halterungen aus Edelstahl)

WH-RAL9003 / Weiß RAL9003

Um die ständige Aktualisierung unserer Produkte zu fördern, behält sich PERFORMANCE IN LIGHTING das Recht vor, Änderungen ohne vorherige Ankündigung vorzunehmen. Daher wird immer empfohlen, die neueste Version zu lesen, die auf der Website www.performanceinlighting.com veröffentlicht ist. Gelieferte Lumenleistungen und Stromverbrauch, einschließlich Verluste, unterliegen einer Toleranz von +/- 7 %. Wenn nicht anders angegeben, gelten die Werte für eine Umgebungstemperatur von 25°C. Die Garantiebedingungen sind unter <https://www.performanceinlighting.com/gr/company/led-warranty>

Optionales Zubehör

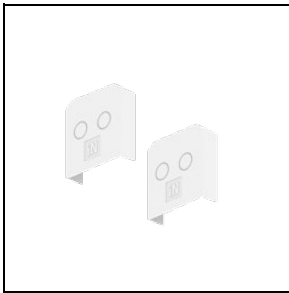
TRY



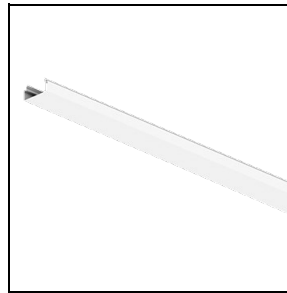
14-00354
Seilabhängungsset (2 m)



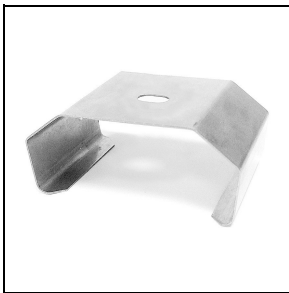
310550
Aufhängung mit Kette



310551
Verschlusskappe für RAIL (nr. 2)
 WH-RAL9003 / Weiß RAL9003



310553
Abdeckung PC RAIL - L 1435 mm
 WH-RAL9003 / Weiß RAL9003



3100243
Halierungen zur Schnellmontage an der Decke aus Edelstahl (2 Stück)



3100244
Halierungen zur Schnellmontage an der Decke aus Edelstahl (50 Stück)



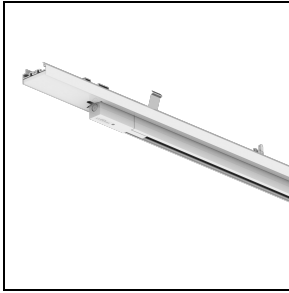
3100245
Halierungen zur Schnellmontage an der Decke aus Edelstahl + Haken (2 Stück)



3100246
Halierungen zur Schnellmontage an der Decke aus Edelstahl + Haken (50 Stück)

TRY TRACK SYSTEM

Um die ständige Aktualisierung unserer Produkte zu fördern, behält sich PERFORMANCE IN LIGHTING das Recht vor, Änderungen ohne vorherige Ankündigung vorzunehmen. Daher wird immer empfohlen, die neueste Version zu lesen, die auf der Website www.performanceinlighting.com veröffentlicht ist. Gelieferte Lumenleistungen und Stromverbrauch, einschließlich Verluste, unterliegen einer Toleranz von +/-7 %. Wenn nicht anders angegeben, gelten die Werte für eine Umgebungstemperatur von 25°C. Die Garantiebedingungen sind unter <https://www.performanceinlighting.com/qr/company/led-warranty>



310566

Schienensystem für Strahler

■ WH-RAL9003 / Weiß RAL9003