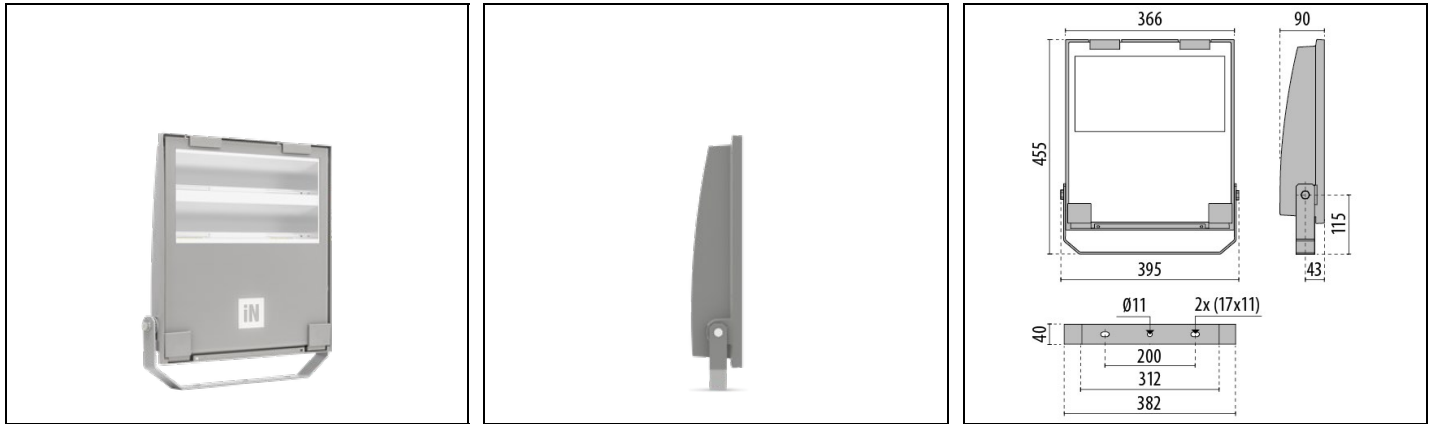


# GUELL CAM 2.5 A50/W

Codice 306206



## Descrizione

Proiettore LED per interni ed esterni, costituito da:

- Corpo in alluminio pressofuso verniciato polveri poliestere previo trattamento di conversione chimica superficiale ISO 9227/12944 - ISO 9223 (C5)
- Diffusore in vetro piano extrachiario di sicurezza temprato
- Riflettori ad altissime prestazioni in alluminio 99,99%, brillantato, ossidato e privo di iridescenza
- Guarnizione in silicone antivecchiamento
- Pressacavo antistrappo M20x1,5 per cavi Ø 10 - Ø 14 mm
- Viteria di chiusura in acciaio inox
- Clip in alluminio con molla inox, imperdibili
- Staffa in acciaio verniciata con polveri poliestere previa cataforesi
- Disponibili versioni con driver ON-OFF, dimmerabili DALI e dimmerabili 1-10 V. Contattare l'azienda
- Completo di dispositivo supplementare di protezione alle sovratensioni di rete fino a 10 kV (CM/DM)
- Le versioni con ottica A50/W sono realizzate con moduli LED e riflettori specificatamente studiati per contesti dove sono necessarie distribuzioni luminose con un'elevata asimmetria
- Prodotto apribile e manutenibile
- Conforme ai CAM apparecchi per illuminazione pubblica
- Per altre temperature colore ed indici di resa cromatica contattare l'azienda

Al fine di favorire un costante aggiornamento dei propri prodotti, PERFORMANCE iN LIGHTING si riserva il diritto di apportare modifiche senza preavviso. Si invita pertanto a prendere visione dell'ultima versione pubblicata sul sito [www.performanceinlighting.com](http://www.performanceinlighting.com). Flusso luminoso e potenza elettrica sono soggetti ad una tolleranza di +/-7% rispetto al valore indicato. Salvo diversa indicazione, i valori si riferiscono a una temperatura ambiente di 25 ° C. I termini di garanzia sono consultabili all'indirizzo <https://www.performanceinlighting.com/gr/company/led-warranty>

## Dati di prodotto

|              |          |              |          |
|--------------|----------|--------------|----------|
| Gruppo ETIM: | EG000027 | Classe ETIM: | EC001744 |
|--------------|----------|--------------|----------|

## Informazioni generali

|                             |  |                             |       |
|-----------------------------|--|-----------------------------|-------|
| Attacco:                    | LED                                    | Sorgente luminosa:          | LED   |
| Flusso Sorgente [lm]:       | 24170                                  | Flusso apparecchio [lm]:    | 18176 |
| Potenza apparecchio [W]:    | 156 W                                  | Efficienza luminosa [lm/W]: | 117   |
| CRI:                        | 80                                     | Temperatura colore [K]:     | 4000  |
| Colore / Finitura:          | GR-94 / Grigio metallizzato / Goffrato | Grado di protezione IP:     | IP66  |
| IK-J-xxIP:                  | IK07 3J xx5                            | Classe di protezione:       | I     |
| Ottica:                     | A50/W - Asimmetrica diffondente        | Angolo ottica:              | 50°   |
| Peso netto [kg]:            | 6.9                                    | Lunghezza complessiva [mm]: | 395   |
| Larghezza complessiva [mm]: | 455                                    | Altezza complessiva [mm]:   | 90    |

## Caratteristiche meccaniche

|                              |              |                               |           |
|------------------------------|--------------|-------------------------------|-----------|
| Forma:                       | Rettangolare | Materiale del corpo:          | Alluminio |
| Materiale del diffusore:     | Vetro        | Test filo incandescente [°C]: | 650 °C    |
| Area esposta frontale [m²]:  | 0.03         | Area esposta laterale [m²]:   | 0.03      |
| Area esposta superiore [m²]: | 0.14         |                               |           |

## Caratteristiche elettriche

|                                   |         |                                   |          |
|-----------------------------------|---------|-----------------------------------|----------|
| Tipo di alimentazione:            | AC/DC   | Tensione di alimentazione [V AC]: | 220/240  |
| Frequenza di alimentazione [Hz]:  | 0/50/60 | Fattore di potenza / COS Φ:       | 0.9      |
| Tensione di alimentazione [V DC]: | 168/275 | Surge   Modo comune [kV]:         | 10.0     |
| Surge   Modo differenziale [kV]:  | 10.0    | Corrente di spunto [A/μs]:        | 53 / 300 |
| C10 1.5 mm²:                      | 8       | C16 2.5 mm²:                      | 13       |
| B10 1.5 mm²:                      | 5       | B16 2.5 mm²:                      | 8        |

## Installazione

|  |         |                                 |            |
|--|---------|---------------------------------|------------|
| Ambito di applicazione:                    | Outdoor | Tipo di montaggio:              | Proiettori |
| Temperatura ambiente min. [°C]:            | -20     | Temperatura ambiente max. [°C]: | 30         |
| Distanza min. dall'oggetto illuminato [m]: | 1.00    |                                 |            |

## Caratteristiche della luce

|   |        |                               |                |
|---|--------|-------------------------------|----------------|
| MacAdam:                                | 3      | Mantenimento flusso luminoso: | L80B10@180000h |
| Distribuzione emissione luminosa:       | Direct | Classe di intensità luminosa: | G*6            |
| Inquinamento luminoso nullo (ULR = 0%): |        | IPEA* (stradale):             | A++            |

Al fine di favorire un costante aggiornamento dei propri prodotti, PERFORMANCE iN LIGHTING si riserva il diritto di apportare modifiche senza preavviso. Si invita pertanto a prendere visione dell'ultima versione pubblicata sul sito [www.performanceinlighting.com](http://www.performanceinlighting.com). Flusso luminoso e potenza elettrica sono soggetti ad una tolleranza di +/-7% rispetto al valore indicato. Salvo diversa indicazione, i valori si riferiscono a una temperatura ambiente di 25 ° C. I termini di garanzia sono consultabili all'indirizzo <https://www.performanceinlighting.com/gr/company/led-warranty>

---

IPEA\* (grandi aree, rotatorie): A5+

---

IPEA\* (ciclopedonale): A++

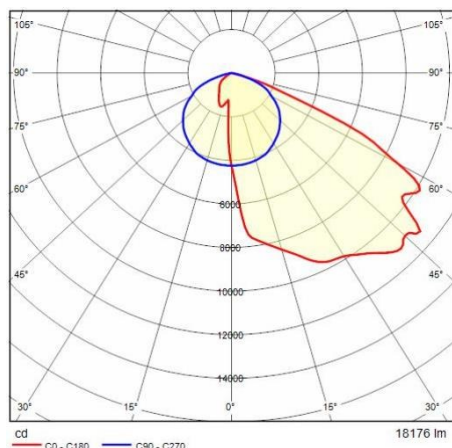
---

IPEA\* (aree verdi): A++

---

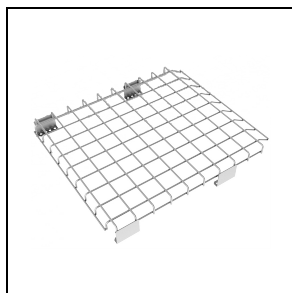
IPEA\* (centri storici): A7+

## Dati fotometrici



## Accessori opzionali

### GUELL CAM 2.5



**310965**

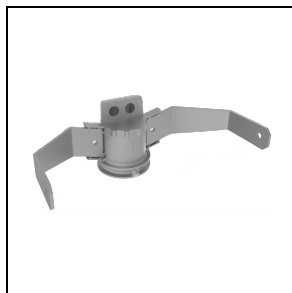
Griglia di protezione GUELL 2.5



**310982**

Supporto a parete da 1000 mm

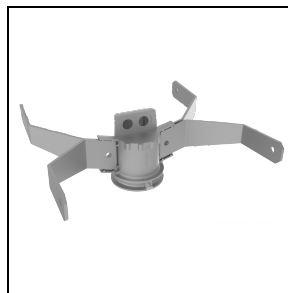
■ GR-94 / Grigio metallizzato



**310966**

Supporto testa palo singolo GUELL 2.5

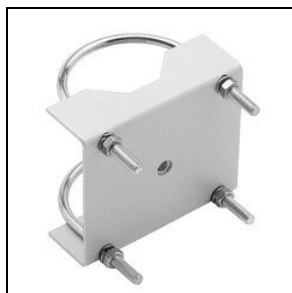
■ GR-94 / Grigio metallizzato



**310967**

Supporto testa palo doppio GUELL 2.5

■ GR-94 / Grigio metallizzato



**14012294**

Attacco per pali Ø 60-80 mm in acciaio verniciato grigio alluminio

■ GR-94 / Grigio metallizzato

Al fine di favorire un costante aggiornamento dei propri prodotti, PERFORMANCE iN LIGHTING si riserva il diritto di apportare modifiche senza preavviso. Si invita pertanto a prendere visione dell'ultima versione pubblicata sul sito [www.performanceinlighting.com](http://www.performanceinlighting.com). Flusso luminoso e potenza elettrica sono soggetti ad una tolleranza di +/-7% rispetto al valore indicato. Salvo diversa indicazione, i valori si riferiscono a una temperatura ambiente di 25 ° C. I termini di garanzia sono consultabili all'indirizzo <https://www.performanceinlighting.com/gr/company/led-warranty>