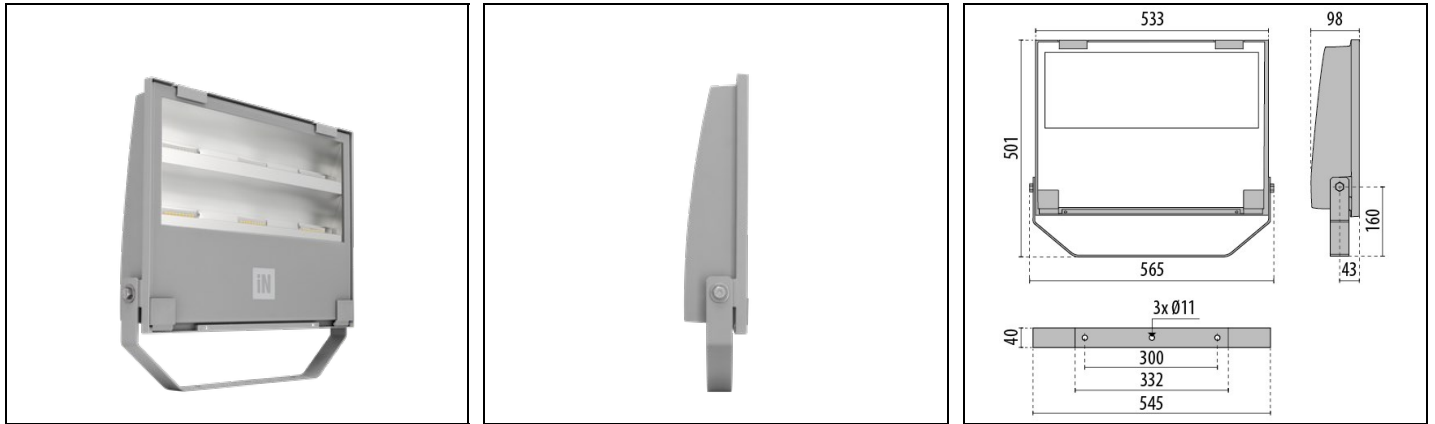


# GUELL 3 A50/W

Codice 3100328



## Descrizione

Proiettore LED per interni ed esterni, costituito da:

- Corpo in alluminio pressofuso verniciato polveri poliestere previo trattamento di conversione chimica superficiale ISO 9227/12944 - ISO 9223 (C5)
- Diffusore in vetro piano extrachiario di sicurezza temprato
- Riflettori ad altissime prestazioni in alluminio 99,99%, brillantato, ossidato e privo di iridescenza
- Guarnizione in silicone antinvecchiamento
- Pressacavo antistrappo M20x1,5 per cavi Ø 10 - Ø 14 mm
- Le versioni con ottica A50/W sono realizzate con moduli LED e riflettori specificatamente studiati per contesti dove sono necessarie distribuzioni luminose con un'elevata asimmetria
- Viteria di chiusura in acciaio inox
- Clip in alluminio con molla inox, imperdibili
- Staffa in acciaio verniciata con polveri poliestere previa cataforesi
- Completo di dispositivo supplementare di protezione alle sovratensioni di rete fino a 10 kV (CM/DM)
- Prodotto apribile e manutenibile
- Contatta l'azienda per versioni dimmerabili DALI con unità di alimentazione remota, fino a una distanza massima di 50 metri (solo modelli A50 / W)
- Per altre temperature colore ed indici di resa cromatica contattare l'azienda
- Design by GIORGIO LODI

Al fine di favorire un costante aggiornamento dei propri prodotti, PERFORMANCE IN LIGHTING si riserva il diritto di apportare modifiche senza preavviso. Si invita pertanto a prendere visione dell'ultima versione pubblicata sul sito [www.performanceinlighting.com](http://www.performanceinlighting.com). Flusso luminoso e potenza elettrica sono soggetti ad una tolleranza di +/-7% rispetto al valore indicato. Salvo diversa indicazione, i valori si riferiscono a una temperatura ambiente di 25 ° C. I termini di garanzia sono consultabili all'indirizzo <https://www.performanceinlighting.com/gr/company/led-warranty>

## Dati di prodotto

Gruppo ETIM:	EG000027	Classe ETIM:	EC001744
--------------	----------	--------------	----------

## Informazioni generali

Attacco:	LED	Sorgente luminosa:	LED
Flusso Sorgente [lm]:	28800	Flusso apparecchio [lm]:	26145
Potenza apparecchio [W]:	231 W	Efficienza luminosa [lm/W]:	113
CRI:	80	Temperatura colore [K]:	3000
Colore / Finitura:	GR-94 / Grigio metallizzato / Goffrato	Grado di protezione IP:	IP66
IK-J-xxIP:	IK07 3J xx5	Classe di protezione:	I
Ottica:	A50/W - Asimmetrica diffondente	Peso netto [kg]:	11.4
Lunghezza complessiva [mm]:	565	Larghezza complessiva [mm]:	501
Altezza complessiva [mm]:	98		

## Caratteristiche meccaniche

Forma:	Rettangolare	Materiale del corpo:	Alluminio
Materiale del diffusore:	Vetro	Area esposta frontale [m <sup>2</sup> ]:	0.05
Area esposta laterale [m <sup>2</sup> ]:	0.03	Area esposta superiore [m <sup>2</sup> ]:	0.21

## Caratteristiche elettriche

Tipo di alimentazione:	AC	Tensione di alimentazione [V AC]:	220/240
Frequenza di alimentazione [Hz]:	50/60	Fattore di potenza / COS $\Phi$ :	0.9
Surge   Modo comune [kV]:	8.0	Surge   Modo differenziale [kV]:	6.0
Corrente di spunto [A/ $\mu$ s]:	53 / 300	C10 1.5 mm <sup>2</sup> :	8
C16 2.5 mm <sup>2</sup> :	13	B10 1.5 mm <sup>2</sup> :	5
B16 2.5 mm <sup>2</sup> :	8		

## Installazione

Ambito di applicazione:	Outdoor	Tipo di montaggio:	Proiettori
Temperatura ambiente min. [°C]:	-40	Temperatura ambiente max. [°C]:	35
Distanza min. dall'oggetto illuminato [m]:	1.00		

## Caratteristiche della luce

MacAdam:	3	Mantenimento flusso luminoso:	L80B10@55000h
Distribuzione emissione luminosa:	Direct	Classe di intensità luminosa:	G*6
Inquinamento luminoso nullo (ULR = 0%):		IPEA* (stradale):	A+
IPEA* (grandi aree, rotatorie):	A4+	IPEA* (ciclopedonale):	A++

Al fine di favorire un costante aggiornamento dei propri prodotti, PERFORMANCE iN LIGHTING si riserva il diritto di apportare modifiche senza preavviso. Si invita pertanto a prendere visione dell'ultima versione pubblicata sul sito [www.performanceinlighting.com](http://www.performanceinlighting.com). Flusso luminoso e potenza elettrica sono soggetti ad una tolleranza di +/-7% rispetto al valore indicato. Salvo diversa indicazione, i valori si riferiscono a una temperatura ambiente di 25 ° C. I termini di garanzia sono consultabili all'indirizzo <https://www.performanceinlighting.com/gr/company/led-warranty>

IPEA\* (aree verdi):

A++

IPEA\* (centri storici):

A6+

Al fine di favorire un costante aggiornamento dei propri prodotti, PERFORMANCE IN LIGHTING si riserva il diritto di apportare modifiche senza preavviso. Si invita pertanto a prendere visione dell'ultima versione pubblicata sul sito [www.performanceinlighting.com](http://www.performanceinlighting.com). Flusso luminoso e potenza elettrica sono soggetti ad una tolleranza di +/-7% rispetto al valore indicato. Salvo diversa indicazione, i valori si riferiscono a una temperatura ambiente di 25 ° C. I termini di garanzia sono consultabili all'indirizzo <https://www.performanceinlighting.com/gr/company/led-warranty>

For information:

**PERFORMANCE IN LIGHTING S.p.A. Headquarters - Italy**

Viale del Lavoro 9/11

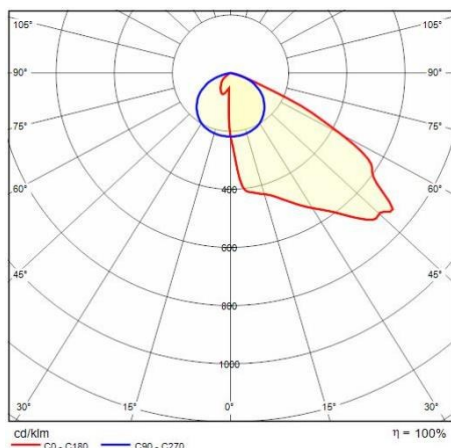
37030 Colognola ai Colli Verona - Italy

Tel. +39 045 61 59 211

[info.it@pil.lighting](mailto:info.it@pil.lighting)

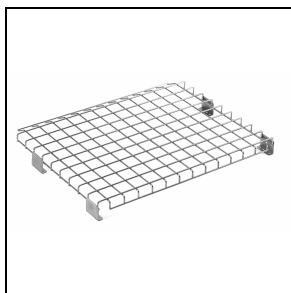
[www.performanceinlighting.com](http://www.performanceinlighting.com)

## Dati fotometrici

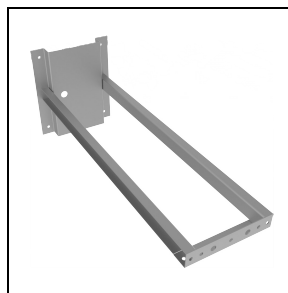


## Accessori opzionali

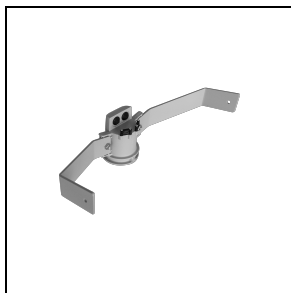
### GUELL 3



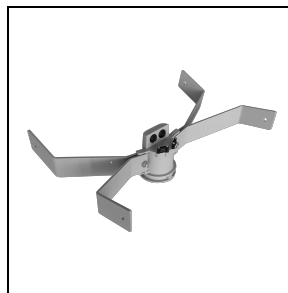
**14452702**  
 Griglia di protezione



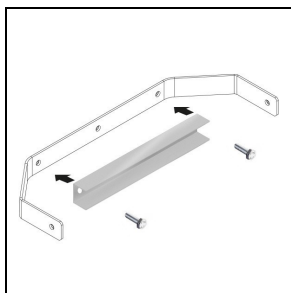
**14453994**  
 Supporto a parete da 1000 mm  
 ■ GR-94 / Grigio metallizzato



**14453794**  
 Supporto testa palo singolo GUELL 3  
 per pali Ø 60-76 mm  
 ■ GR-94 / Grigio metallizzato



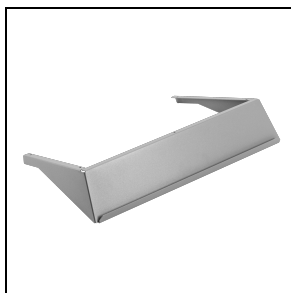
**14453894**  
 Supporto testa palo doppio GUELL 3  
 per pali Ø 60-76 mm  
 ■ GR-94 / Grigio metallizzato



**14461104**  
 Rinforzo staffa GUELL 3. Serve per  
 fissare il proiettore con un'unica vite  
 M10 al centro della staffa  
 ■ INOX / Inox

### GUELL 3 A/W

Al fine di favorire un costante aggiornamento dei propri prodotti, PERFORMANCE iN LIGHTING si riserva il diritto di apportare modifiche senza preavviso. Si invita pertanto a prendere visione dell'ultima versione pubblicata sul sito [www.performanceinlighting.com](http://www.performanceinlighting.com). Flusso luminoso e potenza elettrica sono soggetti ad una tolleranza di +/-7% rispetto al valore indicato. Salvo diversa indicazione, i valori si riferiscono a una temperatura ambiente di 25 ° C. I termini di garanzia sono consultabili all'indirizzo <https://www.performanceinlighting.com/gr/company/led-warranty>



**3102585**

VISIERA GUELL 3-4 A50/W

■ GR-94 / Grigio metallizzato

Al fine di favorire un costante aggiornamento dei propri prodotti, PERFORMANCE iN LIGHTING si riserva il diritto di apportare modifiche senza preavviso. Si invita pertanto a prendere visione dell'ultima versione pubblicata sul sito [www.performanceinlighting.com](http://www.performanceinlighting.com). Flusso luminoso e potenza elettrica sono soggetti ad una tolleranza di +/-7% rispetto al valore indicato. Salvo diversa indicazione, i valori si riferiscono a una temperatura ambiente di 25 ° C. I termini di garanzia sono consultabili all'indirizzo <https://www.performanceinlighting.com/gr/company/led-warranty>