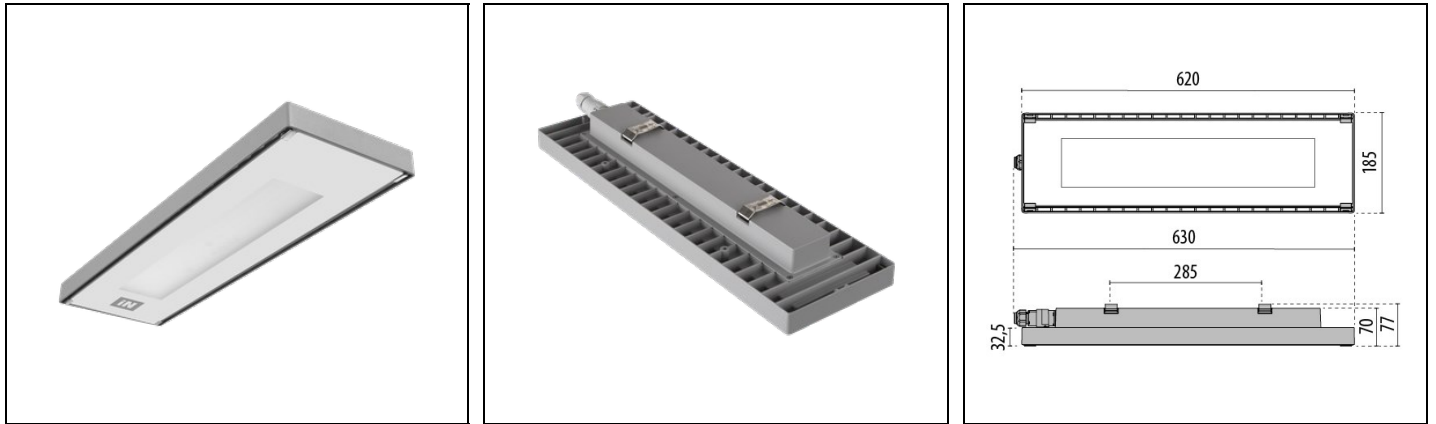


# LM4 S/EW

Codice 3101704



## Descrizione

Apparecchio da soffitto LED per l'illuminazione industriale, per interni ed esterni, costituito da:

- Corpo e coperchio in alluminio pressofuso verniciato polveri poliestere previo trattamento di conversione chimica superficiale ISO 9227/12944 - ISO 9223 (C5)
- Diffusore in vetro piano extrachiario temperato, serigrafato e satinato internamente
- Il diffusore è fissato in maniera irrimovibile al corpo tramite un sigillante siliconico ad alta temperatura
- Guarnizione in silicone anti-invecchiamento ad elevata capacità di ritorno elastico
- Connessione elettrica tramite connettore rapido presa-spina esterno IP66, completo di cavo, che consente la connessione alla rete senza aprire il corpo illuminante, realizzato in PA66 con contatti in ottone argentato, per cavi  $\varnothing 9$  -  $\varnothing 12$  mm
- Viteria di chiusura in acciaio inox
- Molle di chiusura del vetro in acciaio inox
- Molle per fissaggio rapido a soffitto in acciaio inox
- Le versioni EM sono complete di dispositivo di emergenza con autonomia di 1 ora, sono utilizzabili sia come illuminazione generale che di emergenza
- Disponibili versioni con driver ON-OFF e dimmerabili DALI
- Versioni con fila continua su richiesta
- Per altre temperature colore ed indici di resa cromatica contattare l'azienda

Al fine di favorire un costante aggiornamento dei propri prodotti, PERFORMANCE IN LIGHTING si riserva il diritto di apportare modifiche senza preavviso. Si invita pertanto a prendere visione dell'ultima versione pubblicata sul sito [www.performanceinlighting.com](http://www.performanceinlighting.com). Flusso luminoso e potenza elettrica sono soggetti ad una tolleranza di +/-7% rispetto al valore indicato. Salvo diversa indicazione, i valori si riferiscono a una temperatura ambiente di 25 ° C. I termini di garanzia sono consultabili all'indirizzo <https://www.performanceinlighting.com/gr/company/led-warranty>

## Dati di prodotto

Gruppo ETIM:	EG000027	Classe ETIM:	EC0028g2
--------------	----------	--------------	----------

## Informazioni generali

Attacco:	LED	Sorgente luminosa:	LED
Flusso Sorgente [lm]:	16732	Flusso apparecchio [lm]:	13985
Potenza apparecchio [W]:	101 W	Efficienza luminosa [lm/W]:	138
CRI:	80	Temperatura colore [K]:	4000
Colore / Finitura:	GR-94 / Grigio metallizzato / Goffrato	Grado di protezione IP:	IP66
IK-J-xxIP:	IK06 o.8J xx3	Classe di protezione:	I
Ottica:	S/EW - Simmetrica extra-diffondente	Peso netto [kg]:	4.163
Lunghezza complessiva [mm]:	630	Larghezza complessiva [mm]:	185
Altezza complessiva [mm]:	77		

## Caratteristiche meccaniche

Forma:	Rettangolare	Materiale del corpo:	Alluminio
Materiale del diffusore:	Vetro		

## Caratteristiche elettriche

Tipo di alimentazione:	AC/DC	Tensione di alimentazione [V AC]:	220/240
Frequenza di alimentazione [Hz]:	0/50/60	Fattore di potenza / COS $\Phi$ :	>0.9
Tensione di alimentazione [V DC]:	190/250	Surge   Modo comune [kV]:	4.0
Corrente di spunto [A/ $\mu$ s]:	9 / 456	C10 1.5 mm <sup>2</sup> :	6
C16 2.5 mm <sup>2</sup> :	10	B10 1.5 mm <sup>2</sup> :	4
B16 2.5 mm <sup>2</sup> :	6		

## Installazione

Ambito di applicazione:	Indoor	Tipo di montaggio:	Plafoniere stagne
Temperatura ambiente min. [°C]:	-40	Temperatura ambiente max. [°C]:	30
Distanza min. dall'oggetto illuminato [m]:	0.50		

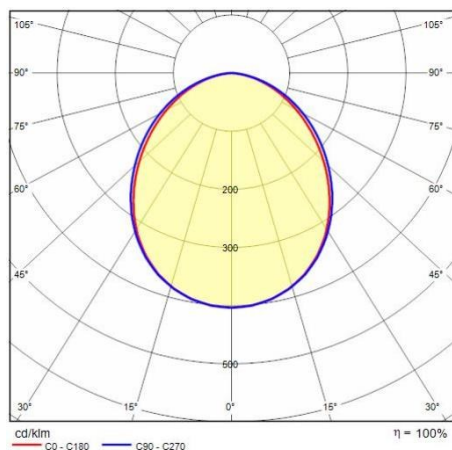
## Caratteristiche della luce

MacAdam:	3	Mantenimento flusso luminoso:	L90B10@100000h
Distribuzione emissione luminosa:	Direct	UGR massimo:	0.0

Al fine di favorire un costante aggiornamento dei propri prodotti, PERFORMANCE IN LIGHTING si riserva il diritto di apportare modifiche senza preavviso. Si invita pertanto a prendere visione dell'ultima versione pubblicata sul sito [www.performanceinlighting.com](http://www.performanceinlighting.com). Flusso luminoso e potenza elettrica sono soggetti ad una tolleranza di +/-7% rispetto al valore indicato. Salvo diversa indicazione, i valori si riferiscono a una temperatura ambiente di 25 ° C. I termini di garanzia sono consultabili all'indirizzo <https://www.performanceinlighting.com/gr/company/led-warranty>

## Dati fotometrici

---



Al fine di favorire un costante aggiornamento dei propri prodotti, PERFORMANCE iN LIGHTING si riserva il diritto di apportare modifiche senza preavviso. Si invita pertanto a prendere visione dell'ultima versione pubblicata sul sito [www.performanceinlighting.com](http://www.performanceinlighting.com). Flusso luminoso e potenza elettrica sono soggetti ad una tolleranza di +/-7% rispetto al valore indicato. Salvo diversa indicazione, i valori si riferiscono a una temperatura ambiente di 25 ° C. I termini di garanzia sono consultabili all'indirizzo <https://www.performanceinlighting.com/gr/company/led-warranty>