

THEOS GLASS MINI SR/125

Codice 3105213



Descrizione

Serie di apparecchi stradali LED, in due dimensioni, costituita da:

- Corpo in alluminio pressofuso verniciato polveri poliestere previo trattamento di conversione chimica superficiale ISO 9227/12944 - ISO 9223 (C5)
- Anello di chiusura in alluminio pressofuso verniciato polveri poliestere previo trattamento di conversione chimica superficiale ed incernierato al corpo in maniera imperdibile
- Attacco a palo in alluminio pressofuso verniciato adatto per palo Ø 60 / 76 mm
- Gruppo ottico costituito da lenti in tecnopolimero ad elevata trasmittanza della luce
- Sistema "SECURE LIGHT DISTRIBUTION" che garantisce l'uniformità della distribuzione luminosa anche in caso di eventuale inefficienza di diodi LED
- Guarnizione in silicone anti-invecchiamento ad elevata capacità di ritorno elastico
- Diffusore in vetro piano extrachiario di sicurezza temprato
- Morsetto sezionatore di linea che all'apertura del coperchio cablaggio interrompe automaticamente l'alimentazione elettrica
- Apparecchio completo di alimentatore
- Completo di dispositivo supplementare di protezione alle sovratensioni di rete fino a 10 kV (CM/DM)
- Viteria di chiusura in acciaio inox
- Completo di 1 metro di cavo H07RN-F 2x1.5 mm² o H07RN-F 4x1.5 mm² per versioni dimmerabili, che consente la connessione alla rete senza aprire il corpo illuminante
- Disponibili ottiche: SR/075 per strade strette e con rapporto L/H (larghezza strada / altezza palo) fino a 0.75; SR/100 per strade a due corsie e con rapporto L/H pari a 1; SR/125 per strade larghe e con rapporto L/H pari a 1.25; SR/150 per strade larghe e con rapporto L/H pari a 1.5
- Conforme alla norma UNI 10819, alle leggi regionali in materia di inquinamento luminoso ed ai CAM apparecchi per illuminazione pubblica
- Per altre temperature colore ed indici di resa cromatica contattare l'azienda
- Contatta l'azienda per versioni con presa NEMA a 7 pin per il collegamento con sistemi di telecontrollo esterni
- Opzione CLO (Constant light output) disponibile. Contattare l'azienda
- Design by SILVIA PAOLA PENNACCHIO

Al fine di favorire un costante aggiornamento dei propri prodotti, PERFORMANCE IN LIGHTING si riserva il diritto di apportare modifiche senza preavviso. Si invita pertanto a prendere visione dell'ultima versione pubblicata sul sito www.performanceinlighting.com. Flusso luminoso e potenza elettrica sono soggetti ad una tolleranza di +/-7% rispetto al valore indicato. Salvo diversa indicazione, i valori si riferiscono a una temperatura ambiente di 25 ° C. I termini di garanzia sono consultabili all'indirizzo <https://www.performanceinlighting.com/gr/company/led-warranty>

Dati di prodotto

Gruppo ETIM:	EG000027	Classe ETIM:	EC000062
--------------	----------	--------------	----------

Informazioni generali

Attacco:	LED	Sorgente luminosa:	LED
Flusso Sorgente [lm]:	9633	Flusso apparecchio [lm]:	7932
Potenza apparecchio [W]:	58 W	Efficienza luminosa [lm/W]:	137
CRI:	70	Temperatura colore [K]:	3000
Colore / Finitura:	AN-g6 / Antracite metallizzato / Goffrato	Grado di protezione IP:	IP66
IK-J-xxIP:	IK08 6J xx5	Classe di protezione:	II
Ottica:	SR/125 - Stradale	Peso netto [kg]:	6.6
Lunghezza complessiva [mm]:	506	Larghezza complessiva [mm]:	280
Altezza complessiva [mm]:	193		

Caratteristiche meccaniche

Forma:	Rettangolare	Materiale del corpo:	Alluminio
Materiale del diffusore:	Vetro	Test filo incandescente [°C]:	960 °C
Area esposta laterale [m ²]:	0.04	Area esposta superiore [m ²]:	0.11

Caratteristiche elettriche

Tipo di alimentazione:	AC	Tensione di alimentazione [V AC]:	220/240
Frequenza di alimentazione [Hz]:	50/60	Fattore di potenza / COS Φ:	>0.9
Surge Modo comune [kV]:	10.0	Surge Modo differenziale [kV]:	10.0
Corrente di spunto [A/μs]:	43 / 260	C10 1.5 mm ² :	10
C16 2.5 mm ² :	17	B10 1.5 mm ² :	6
B16 2.5 mm ² :	10		

Installazione

Ambito di applicazione:	Outdoor	Tipo di montaggio:	Armature stradali
Temperatura ambiente min. [°C]:	-40	Temperatura ambiente max. [°C]:	55
Distanza min. dall'oggetto illuminato [m]:	0.50		

Caratteristiche della luce

MacAdam:	3	Mantenimento flusso luminoso:	L90B10@100000h
Distribuzione emissione luminosa:	Direct	UGR massimo:	0.0
Classe di intensità luminosa:	G ₄	Inquinamento luminoso nullo (ULR = 0%):	
IPEA* (stradale):	A7+	IPEA* (grandi aree, rotatorie):	A8+
IPEA* (ciclopeditonale):	A6+	IPEA* (aree verdi):	A6+

Al fine di favorire un costante aggiornamento dei propri prodotti, PERFORMANCE IN LIGHTING si riserva il diritto di apportare modifiche senza preavviso. Si invita pertanto a prendere visione dell'ultima versione pubblicata sul sito www.performanceinlighting.com. Flusso luminoso e potenza elettrica sono soggetti ad una tolleranza di +/-7% rispetto al valore indicato. Salvo diversa indicazione, i valori si riferiscono a una temperatura ambiente di 25 ° C. I termini di garanzia sono consultabili all'indirizzo <https://www.performanceinlighting.com/gr/company/led-warranty>

IPEA* (centri storici):

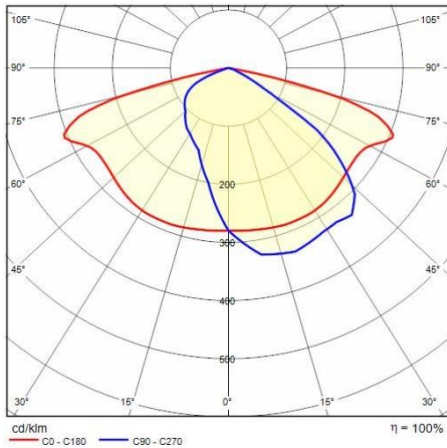
A11+

Al fine di favorire un costante aggiornamento dei propri prodotti, PERFORMANCE IN LIGHTING si riserva il diritto di apportare modifiche senza preavviso. Si invita pertanto a prendere visione dell'ultima versione pubblicata sul sito www.performanceinlighting.com. Flusso luminoso e potenza elettrica sono soggetti ad una tolleranza di +/-7% rispetto al valore indicato. Salvo diversa indicazione, i valori si riferiscono a una temperatura ambiente di 25 ° C. I termini di garanzia sono consultabili all'indirizzo <https://www.performanceinlighting.com/gr/company/led-warranty>

For information:
PERFORMANCE IN LIGHTING S.p.A. Headquarters - Italy
Viale del Lavoro 9/11
37030 Colognola ai Colli Verona - Italy
Tel. +39 045 61 59 211

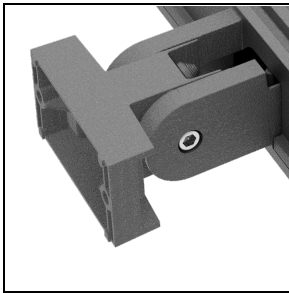
info.it@pil.lighting
www.performanceinlighting.com

Dati fotometrici



Accessori opzionali

THEOS GLASS



14174796

Attacco parete THEOS

■ AN-g6 / Antracite metallizzato



14077796

Supporto in acciaio verniciato
cataforesi + polvere poliestere per
installazioni ad angolo o a parete

■ AN-g6 / Antracite metallizzato