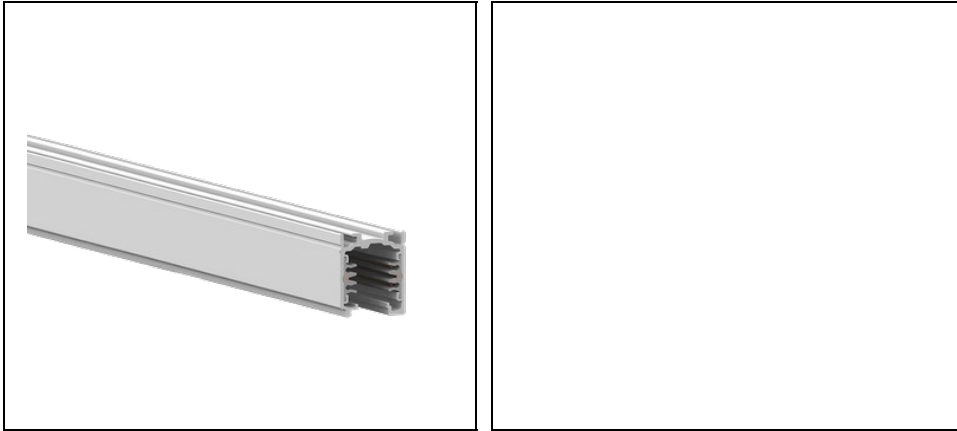


OTR TRACKS RAILS STANDARD

Codice 310889



Descrizione

Il sistema di guida a 3 accensioni è un sistema di assemblaggio completo pensato per negozi, ipermercati, impianti pubblici, musei

- Tutti gli studi sono facilmente realizzabili e il montaggio è facilitato dall'utilizzo delle guide e degli accessori standard
- Il montaggio può essere a vista, ad incastro o a sospensione e gli apparecchi possono essere facilmente spostati, cambiati o modificati
- L'indicazione "conduttore di terra a destra, a sinistra, all'interno o all'esterno" per le alimentazioni, le derivazioni angolari e a T, deriva dalla posizione del conduttore di terra nella guida. La posizione del conduttore di terra nella guida è determinata dalla direzione di vista. La direzione di vista segue il senso di funzionamento del sistema sulla coppa trasversale della guida la cui apertura è orientata verso il basso
- Compatibile con adattatori "standard" 3F che non utilizzano DIM
- Il sistema binario OTR è un sistema misto trifase con due conduttori aggiuntivi per la gestione di un qualsiasi segnale (per esempio DIM 1-10 V, DALI, DMX-RDM, LON, EIB, ecc)

Al fine di favorire un costante aggiornamento dei propri prodotti, PERFORMANCE iN LIGHTING si riserva il diritto di apportare modifiche senza preavviso. Si invita pertanto a prendere visione dell'ultima versione pubblicata sul sito www.performanceinlighting.com. Flusso luminoso e potenza elettrica sono soggetti ad una tolleranza di +/-7% rispetto al valore indicato. Salvo diversa indicazione, i valori si riferiscono a una temperatura ambiente di 25 ° C. I termini di garanzia sono consultabili all'indirizzo <https://www.performanceinlighting.com/gr/company/led-warranty>

Dati di prodotto

Gruppo ETIM:	EG000030	Classe ETIM:	EC000101
--------------	----------	--------------	----------

Informazioni generali

Sorgente luminosa:		Colore / Finitura:	WH-87 / Bianco / Goffrato
Ottica:	-	Peso netto [kg]:	3.18
Lunghezza complessiva [mm]:	3000	Larghezza complessiva [mm]:	31
Altezza complessiva [mm]:	38		

Installazione

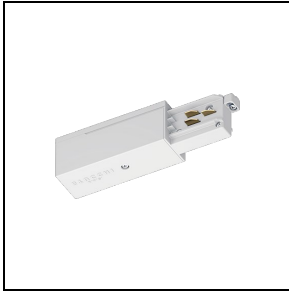
Ambito di applicazione:	Indoor	Tipo di montaggio:	Proiettori a binario
Temperatura ambiente min. [°C]:	0		

Caratteristiche della luce

Al fine di favorire un costante aggiornamento dei propri prodotti, PERFORMANCE iN LIGHTING si riserva il diritto di apportare modifiche senza preavviso. Si invita pertanto a prendere visione dell'ultima versione pubblicata sul sito www.performanceinlighting.com. Flusso luminoso e potenza elettrica sono soggetti ad una tolleranza di +/-7% rispetto al valore indicato. Salvo diversa indicazione, i valori si riferiscono a una temperatura ambiente di 25 ° C. I termini di garanzia sono consultabili all'indirizzo <https://www.performanceinlighting.com/gr/company/led-warranty>

Accessori obbligatori

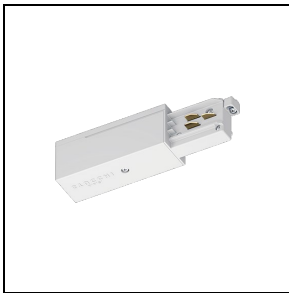
9001 - OTR END - FEED RIGHT

**310758**

Testata di alimentazione - L - chiave meccanica a destra / messa a terra sinistra

WH-RAL9010 / Bianco RAL9010

9002 - OTR END - FEED LEFT

**310759**

Testata di alimentazione - R - chiave meccanica a sinistra / messa a terra destra

WH-RAL9010 / Bianco RAL9010

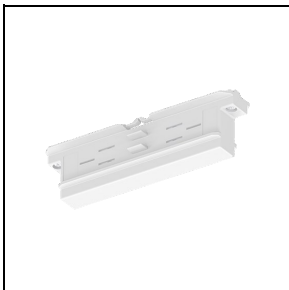
9003 - OTR TK CONNECTOR

**310713**

Giunto passante

WH-RAL9010 / Bianco RAL9010

9003-M - OTR TK CONNECTOR ONLY MECHA

**310667**

Connessione isolante

WH-RAL9010 / Bianco RAL9010

9010 - OTR MIDDLE-FEED

Al fine di favorire un costante aggiornamento dei propri prodotti, PERFORMANCE in LIGHTING si riserva il diritto di apportare modifiche senza preavviso. Si invita pertanto a prendere visione dell'ultima versione pubblicata sul sito www.performanceinlighting.com. Flusso luminoso e potenza elettrica sono soggetti ad una tolleranza di +/-7% rispetto al valore indicato. Salvo diversa indicazione, i valori si riferiscono a una temperatura ambiente di 25 ° C. I termini di garanzia sono consultabili all'indirizzo <https://www.performanceinlighting.com/gr/company/led-warranty>

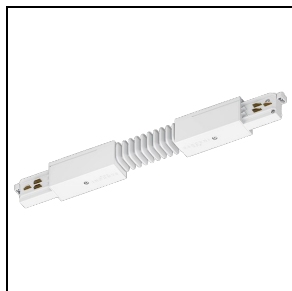


310827

Giunto diretto

WH-RAL9010 / Bianco RAL9010

9018 - OTR FLEXIBLE CORNER



310849

Giunto flessibile

WH-RAL9010 / Bianco RAL9010

9011 - OTR L - FEED INT



310832

Giunto a L - chiave meccanica interna
/ messa a terra esterna

WH-RAL9010 / Bianco RAL9010

9012 - OTR L - FEED EXT



310833

Giunto a L - chiave meccanica esterna
/ messa a terra interna

WH-RAL9010 / Bianco RAL9010

9013 - OTR T - FEED EXT LEFT

**310858**

Giunto a T - chiave meccanica esterna a sinistra / messa a terra interna a destra

WH-RAL9010 / Bianco RAL9010

9014 - OTR T - FEED EXT RIGHT

**310859**

Giunto a T - chiave meccanica esterna a destra / messa a terra interna a sinistra

WH-RAL9010 / Bianco RAL9010

9015 - OTR T - FEED INT LEFT

**310860**

Giunto a T - chiave meccanica interna a sinistra / messa a terra esterna a destra

WH-RAL9010 / Bianco RAL9010

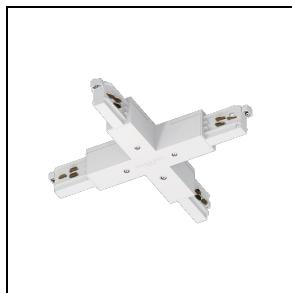
9016 - OTR T - FEED INT RIGHT

**310861**

Giunto a T - chiave meccanica interna a destra / messa a terra esterna a sinistra

WH-RAL9010 / Bianco RAL9010

9017 - OTR X - FEED

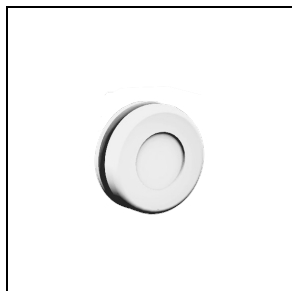


310876

Giunto a X

WH-RAL9010 / Bianco RAL9010

9001 /115



310581

Guarnizione per testata di alimentazione

WH-RAL9010 / Bianco RAL9010

9004



310617

Tappo di chiusura con vite di blocco

WH-RAL9010 / Bianco RAL9010

9000/H

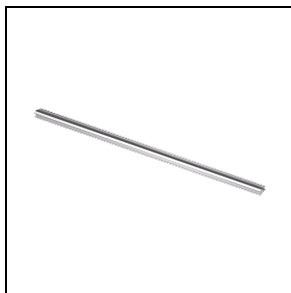


310630

Gancio di sospensione

WH-RAL9010 / Bianco RAL9010

S-9000/GP

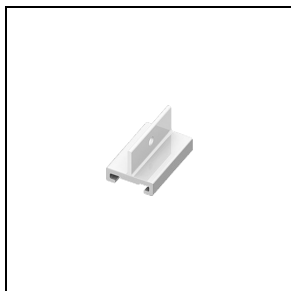


310637

Guaina di protezione supplementare (1 m)

WH-RAL9010 / Bianco RAL9010

S-9000/113



310653

Staffa corta per sospensioni (40 mm)

WH-RAL9010 / Bianco RAL9010

S-9000/123

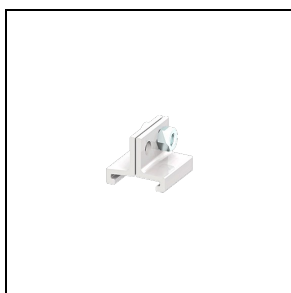


310728

Staffa lunga per sospensioni da usare con giunto passante (100 mm)

WH-RAL9010 / Bianco RAL9010

S-9000/313

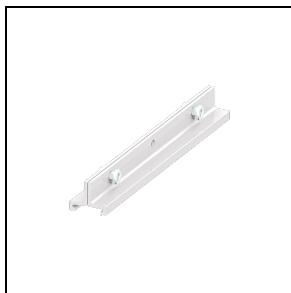


310655

Staffa corta per sospensioni (25 mm)

WH-RAL9010 / Bianco RAL9010

S-9000/333

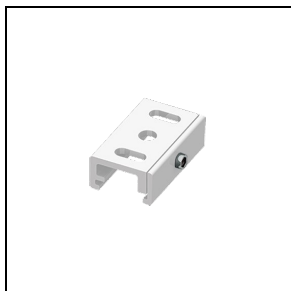


310730

Staffa lunga per sospensioni (180 mm)

WH-RAL9010 / Bianco RAL9010

S-9000/131

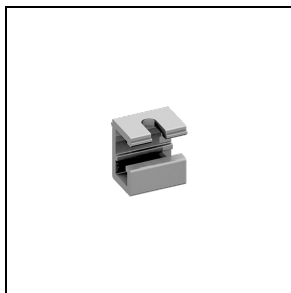


310698

Staffa per fissaggio a soffitto

WH-RAL9010 / Bianco RAL9010

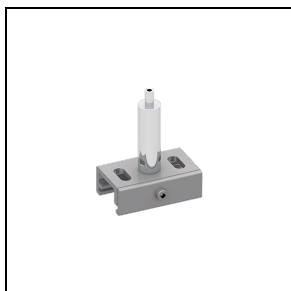
S-9000/132



310642

Staffa per fissaggio a soffitto per sospensioni

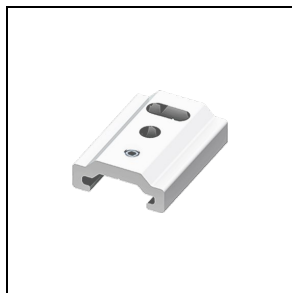
9000/231



310740

Staffa con tenditore automatico

9000/312-LA



311048

Staffa corta per sospensioni con foro per tenditore automatico (35 mm)

■ WH-RAL9010 / Bianco RAL9010

9000/312-SV

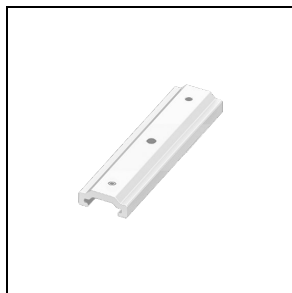


311051

Staffa corta per sospensioni con foro per cavo con terminale a sfera (35 mm)

■ WH-RAL9010 / Bianco RAL9010

9000/322-LA

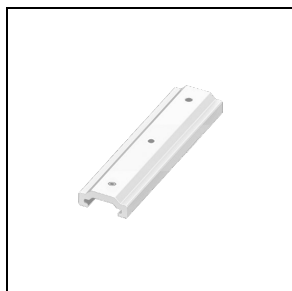


311054

Staffa media per sospensioni con foro per tenditore automatico (100 mm)

■ WH-RAL9010 / Bianco RAL9010

9000/322-SV

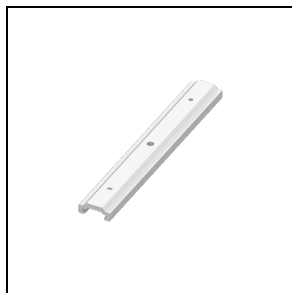


311057

Staffa media per sospensioni con foro per cavo con terminale a sfera (100 mm)

■ WH-RAL9010 / Bianco RAL9010

9000/332-LA

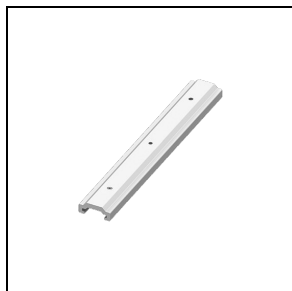


310738

Staffa lunga per sospensioni con foro per tenditore automatico da usare con giunto passante (180 mm)

■ WH-RAL9010 / Bianco RAL9010

9000/332-SV

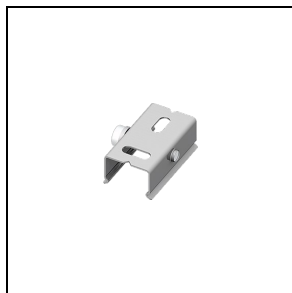


311077

Staffa lunga per sospensioni con foro per cavo con terminale a sfera da usare con giunto passante (180 mm)

■ WH-RAL9010 / Bianco RAL9010

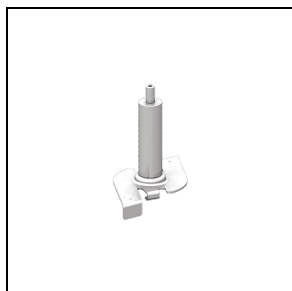
S-9000/111



310625

Clip in acciaio per fissaggio a soffitto

S-9000/114-T



310744

Clip con tenditore automatico per fissaggio rapido

■ WH-RAL9010 / Bianco RAL9010

S-9000/115

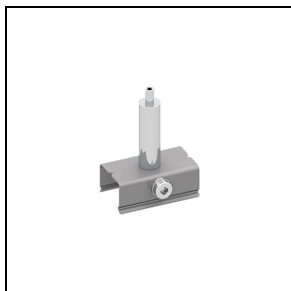


310651

Clip per fissaggio rapido

WH-RAL9010 / Bianco RAL9010

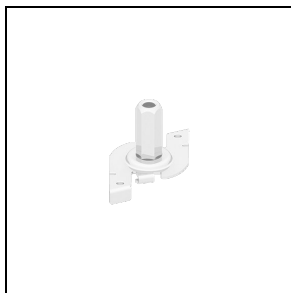
S-9000/116



310699

Staffa con tenditore automatico

S-9000/118

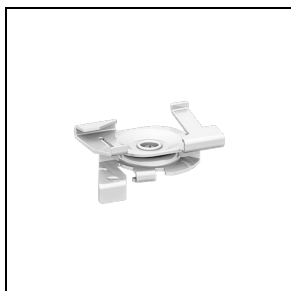


310696

Clip per fissaggio rapido con tenditore
M6

WH-RAL9010 / Bianco RAL9010

S-9000/119-TB

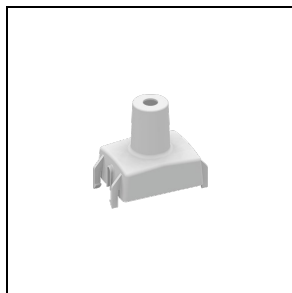


310689

Clip per fissaggio rapido del binario
alla T-bar

WH-RAL9010 / Bianco RAL9010

S-9000/5



310613
Copertura in plastica per clip e staffe
■ WH-RAL9010 / Bianco RAL9010

9000/211



310634
Cavo in acciaio (Ø 1,5 mm - lunghezza 1,5 m)



310643
Cavo in acciaio (Ø 1,5 mm - lunghezza 2 m)



310657
Cavo in acciaio (Ø 1,5 mm - lunghezza 3 m)



310718
Cavo in acciaio (Ø 1,5 mm - lunghezza 5 m)

9000/211-S



310647
Cavo in acciaio (Ø 1,5 mm - lunghezza 1,5 m) con terminale a sfera



310658
Cavo in acciaio (Ø 1,5 mm - lunghezza 2 m) con terminale a sfera



310668
Cavo in acciaio (Ø 1,5 mm - lunghezza 3 m) con terminale a sfera



310726
Cavo in acciaio (Ø 1,5 mm - lunghezza 5 m) con terminale a sfera

Al fine di favorire un costante aggiornamento dei propri prodotti, PERFORMANCE iN LIGHTING si riserva il diritto di apportare modifiche senza preavviso. Si invita pertanto a prendere visione dell'ultima versione pubblicata sul sito www.performanceinlighting.com. Flusso luminoso e potenza elettrica sono soggetti ad una tolleranza di +/-7% rispetto al valore indicato. Salvo diversa indicazione, i valori si riferiscono a una temperatura ambiente di 25 ° C. I termini di garanzia sono consultabili all'indirizzo <https://www.performanceinlighting.com/gr/company/led-warranty>



310741

Cavo in acciaio (Ø 1,5 mm - lunghezza 6 m) con terminale a sfera

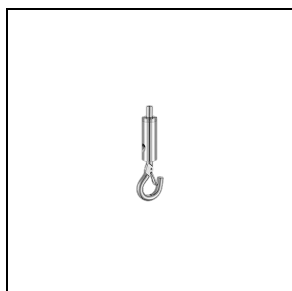
9000/218



310665

Tenditore automatico M5 con foro laterale, in ottone cromato

9000/213



310671

Tenditore automatico ad uncino, in ottone nichelato

9000/214

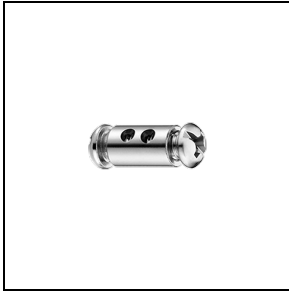


310693

Tenditore con blocco automatico, in ottone nichelato

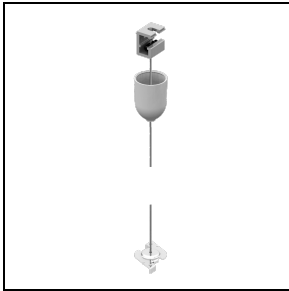
9000/215

Al fine di favorire un costante aggiornamento dei propri prodotti, PERFORMANCE iN LIGHTING si riserva il diritto di apportare modifiche senza preavviso. Si invita pertanto a prendere visione dell'ultima versione pubblicata sul sito www.performanceinlighting.com. Flusso luminoso e potenza elettrica sono soggetti ad una tolleranza di +/-7% rispetto al valore indicato. Salvo diversa indicazione, i valori si riferiscono a una temperatura ambiente di 25 ° C. I termini di garanzia sono consultabili all'indirizzo <https://www.performanceinlighting.com/gr/company/led-warranty>

**310619**

Tenditore a vite, in ottone nichelato

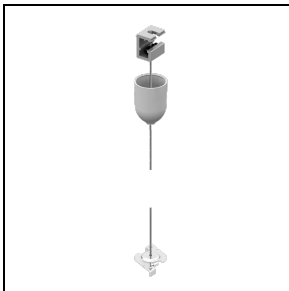
9000-KIT2 - 1,5 m

**310778**

Staffa per fissaggio a soffitto, tenditore a vite, rosone in plastica, cavo in acciaio Ø 1,5 mm lunghezza 1,5 m con estremità sferica, clip per fissaggio rapido

 WH-RAL9010 / Bianco RAL9010

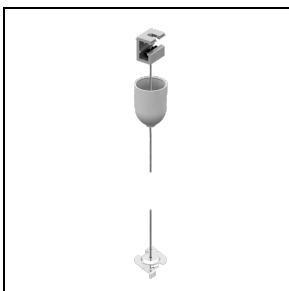
9000-KIT2 - 3 m

**310787**

Staffa per fissaggio a soffitto, tenditore a vite, rosone in plastica, cavo in acciaio Ø 1,5 mm lunghezza 3 m con estremità sferica, clip per fissaggio rapido

 WH-RAL9010 / Bianco RAL9010

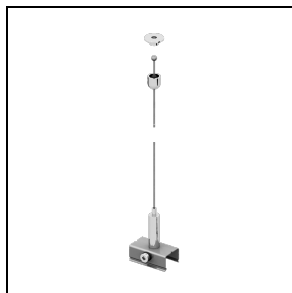
9000-KIT2 - 5 m

**310813**

Staffa per fissaggio a soffitto, tenditore a vite, rosone in plastica, cavo in acciaio Ø 1,5 mm lunghezza 5 m con estremità sferica, clip per fissaggio rapido

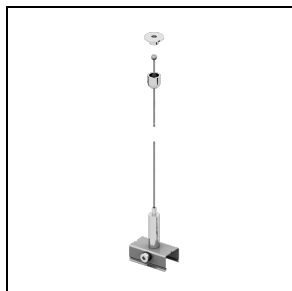
 WH-RAL9010 / Bianco RAL9010

9000-KIT4 - 1,5 m

**310801**

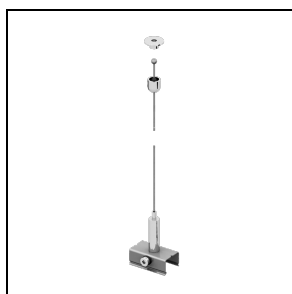
Rosone metallico sferico con foro, cavo in acciaio Ø 1,5 mm lunghezza 1,5 m con estremità sferica, con tenditore automatico

9000-KIT4 - 3 m

**310805**

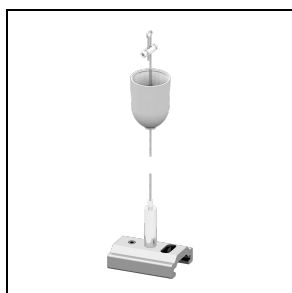
Rosone metallico sferico con foro, cavo in acciaio Ø 1,5 mm lunghezza 3 m con estremità sferica, con tenditore automatico

9000-KIT4 - 5 m

**310831**

Rosone metallico sferico con foro, cavo in acciaio Ø 1,5 mm lunghezza 5 m con estremità sferica, con tenditore automatico

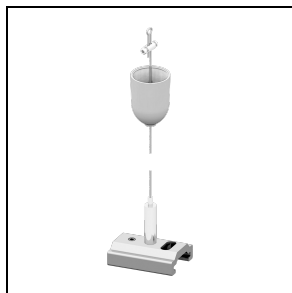
9000-KIT6 - 1,5 m

**310781**

Tenditore a vite, rosone in plastica, cavo in acciaio Ø 1,5 mm lunghezza 1,5 m con estremità sferica, staffa con foro fresato e tenditore automatico

WH-RAL9010 / Bianco RAL9010

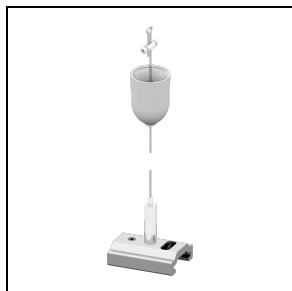
9000-KIT6 - 3 m

**310794**

Tenditore a vite, rosone in plastica, cavo in acciaio Ø 1,5 mm lunghezza 3 m con estremità sferica, staffa con foro fresato e tenditore automatico

☐ WH-RAL9010 / Bianco RAL9010

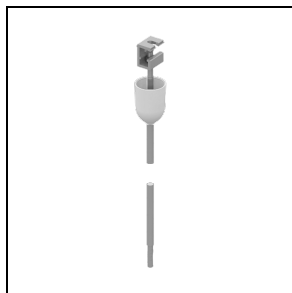
9000-KIT6 - 5 m

**310810**

Tenditore a vite, rosone in plastica, cavo in acciaio Ø 1,5 mm lunghezza 5 m con estremità sferica, staffa con foro fresato e tenditore automatico

☐ WH-RAL9010 / Bianco RAL9010

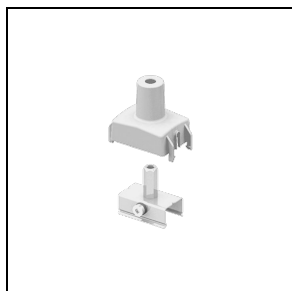
9000-P3-KIT4 - 1 m

**310770**

Staffa per fissaggio a soffitto, dado M6, rosone in plastica, barra filettata M6 lunghezza 1 m con guaina di copertura

☐ WH-RAL9010 / Bianco RAL9010

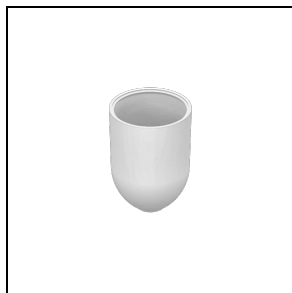
9000-P2

**310736**

Staffa con tenditore M6 e copertura in plastica

☐ WH-RAL9010 / Bianco RAL9010

9000/3

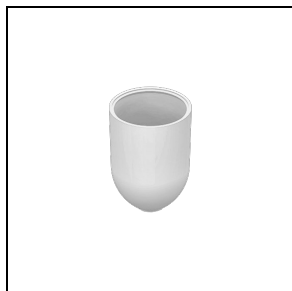


310603

Rosone in plastica per cavo in acciaio Ø 1,5 mm

■ WH-RAL9010 / Bianco RAL9010

9000/4



310606

Rosone in plastica per barra filettata in acciaio M6

■ WH-RAL9010 / Bianco RAL9010

9000/216



310644

Rosone metallico sferico con foro

9009



310751

Adattatore DALI a 6 conduttori (3 fasi + sistema di controllo) (carico massimo 100 N = 10,2 kg)

■ WH-RAL9010 / Bianco RAL9010

9009-4

**310725**

Adattatore a 4 conduttori (3 fasi) (carico massimo 100 N = 10,2 kg)

WH-RAL9010 / Bianco RAL9010

S-9209

**310764**

Adattatore DALI asimmetrico a 6 conduttori (3 fasi + sistema di controllo) (carico massimo 100 N = 10,2 kg)

WH-RAL9010 / Bianco RAL9010

9209-4

**310737**

Adattatore asimmetrico a 4 conduttori (3 fasi) (carico massimo 100 N = 10,2 kg)

WH-RAL9010 / Bianco RAL9010

9409-4

**311060**

Adattatore asimmetrico a 4 conduttori (3 fasi) (carico massimo 50 N = 5,1 kg)

WH-RAL9010 / Bianco RAL9010

9409-4-DRI

**311063**

Adattatore compatto a 4 conduttori con driver integrato (3 fasi) (100-850 mA - max. 40 VDC)

WH-RAL9010 / Bianco RAL9010

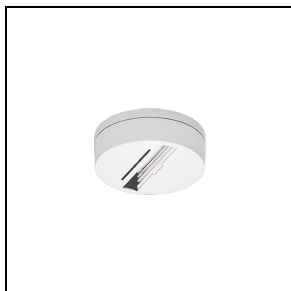
9909-4-DRI

**310888**

Adattatore integrato a 4 conduttori con driver integrato (3 fasi) (100-850 mA - max. 40 VDC)

WH-RAL9010 / Bianco RAL9010

9000/BP-D

**310845**

Basetta per il fissaggio al soffitto dell'adattatore (senza usare il binario)

WH-RAL9010 / Bianco RAL9010

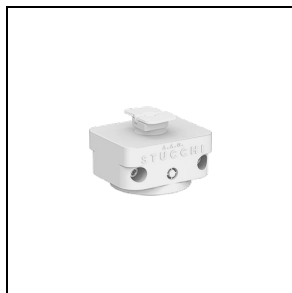
9000/BR

**310830**

Basetta per il fissaggio nel controsoffitto dell'adattatore (senza usare il binario)

WH-RAL9010 / Bianco RAL9010

S-9000/M



310678

Adattatore meccanico

☐ WH-RAL9010 / Bianco RAL9010

S-g000/BC

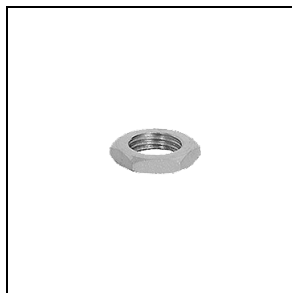


310624

Bloccacavo esterno con grano in plastica

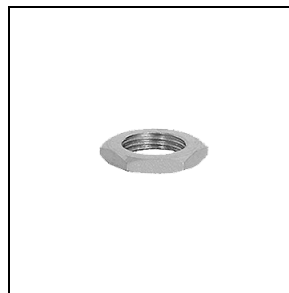
☐ WH-RAL9010 / Bianco RAL9010

S-g000/D



310609

Dado per raccordo M10



310610

Dado per raccordo M13

g009/IP40

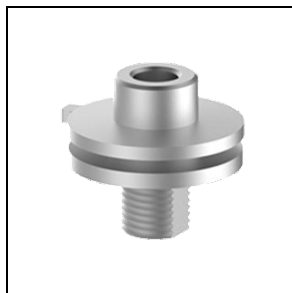


310592

Carter IP40 per adattatore simmetrico

☐ WH-RAL9010 / Bianco RAL9010

S-g000

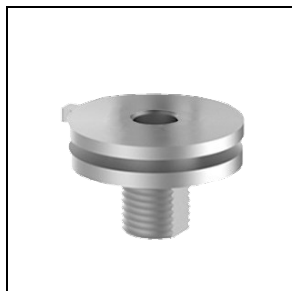


310638
Raccordo M10 in alluminio per adattatore



310639
Raccordo M13 in alluminio per adattatore

S-g000/SC



310662
Raccordo M10 in alluminio senza collare per adattatore



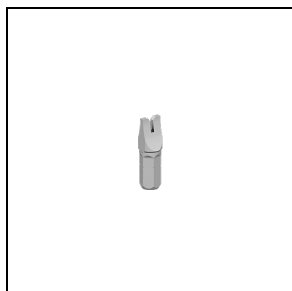
310663
Raccordo M13 in alluminio senza collare per adattatore

S-g000/FI



310648
Raccordo M10 in alluminio con filetto interno per adattatore

9009/T-INS



310862
Insero per il cablaggio dell'adattatore

9009/T-HAN

Al fine di favorire un costante aggiornamento dei propri prodotti, PERFORMANCE in LIGHTING si riserva il diritto di apportare modifiche senza preavviso. Si invita pertanto a prendere visione dell'ultima versione pubblicata sul sito www.performanceinlighting.com. Flusso luminoso e potenza elettrica sono soggetti ad una tolleranza di +/-7% rispetto al valore indicato. Salvo diversa indicazione, i valori si riferiscono a una temperatura ambiente di 25 ° C. I termini di garanzia sono consultabili all'indirizzo <https://www.performanceinlighting.com/gr/company/led-warranty>



310846

Manico per inserto per il cablaggio dell'adattatore

9009/10



310586

Bloccacavo interno per adattatore simmetrico

■ WH-RAL9010 / Bianco RAL9010

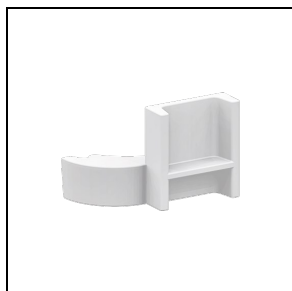
9009/51



310656

Anello in alluminio con grano di blocco per evitare la rotazione dei raccordi degli adattatori

9209/IP40

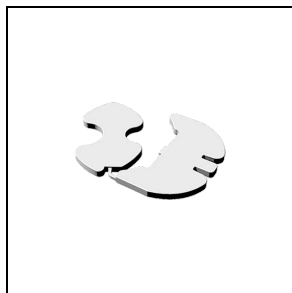


310593

Carter IP40 per adattatore asimmetrico

■ WH-RAL9010 / Bianco RAL9010

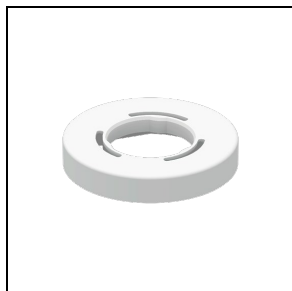
9209/20

**310587**

Bloccacavo interno per adattatore asimmetrico

WH-RAL9010 / Bianco RAL9010

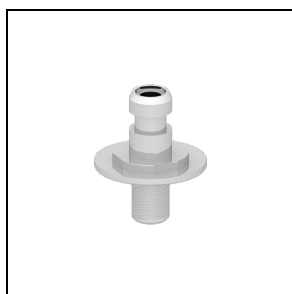
9909-DRI/11

**310600**

Anello di frizione in plastica per adattatore a scomparsa

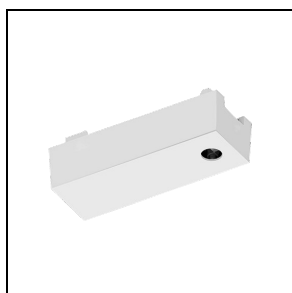
WH-RAL9010 / Bianco RAL9010

9909/M10

**310731**

Terminale M10 per adattatore a scomparsa

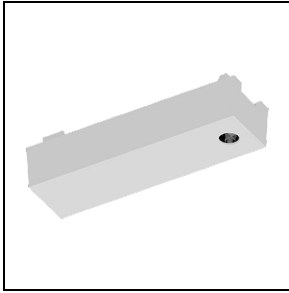
9209/BD-M

**310720**

Box driver LED. Da usare con adattatore asimmetrico 9209.... Dimensione max. per alloggiamento driver: 116x52x30 mm

WH-RAL9010 / Bianco RAL9010

9209/BD-L

**310724**

Box driver LED. Da usare con adattatore asimmetrico 9209...
Dimensione max. per alloggiamento driver: 116x52x30 mm

WH-RAL9010 / Bianco RAL9010

9209-BD/3

**310608**

Cover in plastica e viti per i raccordi del box driver LED

WH-RAL9010 / Bianco RAL9010

9209-BD

**310669**

Raccordo M10 in alluminio per il box driver LED

**310670**

Raccordo M13 in alluminio per il box driver LED

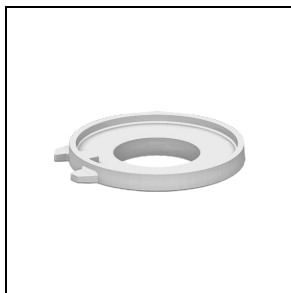
9209-BD-10/4

**310595**

Riduttore per raccordo M10 per il box driver LED

WH-RAL9010 / Bianco RAL9010

9209-BD-13/4

**310597**

Riduttore per raccordo M13 per il box driver LED

WH-RAL9010 / Bianco RAL9010

DRV BX KIT-BD/M10

**310708**

Kit per box driver LED - set completo per fissaggio M10

WH-RAL9010 / Bianco RAL9010

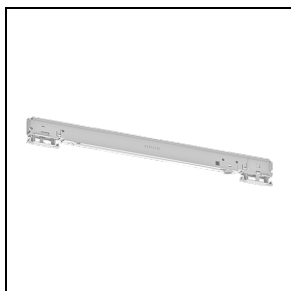
DRV BX KIT-BD/M13

**310710**

Kit per box driver LED - set completo per fissaggio M13

WH-RAL9010 / Bianco RAL9010

9909-DRI

**310897**

Adattatore integrato DALI a 6 conduttori con driver integrato (3 fasi + sistema di controllo) (350-500 mA - max. 50 VDC)

WH-RAL9010 / Bianco RAL9010