

WIN PRO 20 A/M

Artikelnummer 3114500



Beschreibung

LED-Scheinwerfer für den Außen- und Innenbereich, bestehend aus:

- Mit Polymerpulverlack körnig grau lackiertes Aluminiumdruckgussgehäuse nach vorheriger chemischer Oberflächenbehandlung ISO 9227/12944 - ISO 9223 (C5)
- Diffusor aus extra klarem, gehärteten Sicherheits-Flachglas
- Optik aus Technopolymer-Linsen mit erhöhter Lichtdurchlässigkeit
- Hochelastische, verschleißfeste Silikondichtung
- Verschlussring aus Technopolymer, fest mit dem Gehäuse verbunden
- Kabelverschraubung M20x1,5 für Kabel mit Ø 10-14 mm
- Äußere Schrauben aus Edelstahl
- Stahlbügel, lackiert mit Polyesterpulverlack nach Kataphorese-Beschichtung
- Zukunftssichere, wartbare Leuchte
- Informationen zu anderen Farbtemperaturen und zum Farbwiedergabeindex erhalten Sie vom Werk

Um die ständige Aktualisierung unserer Produkte zu fördern, behält sich PERFORMANCE IN LIGHTING das Recht vor, Änderungen ohne vorherige Ankündigung vorzunehmen. Daher wird immer empfohlen, die neueste Version zu lesen, die auf der Website www.performanceinlighting.com veröffentlicht ist. Gelieferte Lumenleistungen und Stromverbrauch, einschließlich Verluste, unterliegen einer Toleranz von +/- 7 %. Wenn nicht anders angegeben, gelten die Werte für eine Umgebungstemperatur von 25°C. Die Garantiebedingungen sind unter <https://www.performanceinlighting.com/gr/company/led-warranty>

Produktdaten

ETIM-Gruppe:	EG000027	ETIM-Klasse:	EC001744
--------------	----------	--------------	----------

Allgemeine Eigenschaften

Fassung:	LED	Leuchtmittel:	LED
LED-Nennlichtstrom [lm]:	12856	Leuchtenlichtstrom [lm]:	9330
Leistung [W]:	68 W	Lichtausbeute [lm/W]:	137
CRI:	70	Farbtemperatur [K]:	3000
Farbe / Veredelung:	GR-94 / Grau metallic / Strukturiert	Schutzart IP:	IP66
IK-J-xxIP:	IK08 5J xx5	Schutzklasse:	I
Optik:	A55/M - Asymmetrische mittlere	Nettogewicht [kg]:	3.427
Gesamte Länge [mm]:	267	Gesamte Breite [mm]:	341
Gesamte Höhe [mm]:	68		

Mechanische Eigenschaften

Bauform:	Rechteckig	Gehäusematerial:	Aluminium
Diffusormaterial:	Glas	Glühfadentest [°C]:	650 °C
Frontale Windangriffsfläche [m²]:	0.02	Seitliche Windangriffsfläche [m²]:	0.02
Obere Windangriffsfläche [m²]:	0.09		

Elektrische Eigenschaften

Spannungsart:	AC/DC	Eingangsspannung [V AC]:	220/240
Eingangsfrequenz [Hz]:	0/50/60	Leistungsfaktor / COS Φ:	>0.9
Eingangsspannung [V DC]:	170/264	Überspannungsschutz Allgemein [kV]:	10.0
Überspannungsschutz Differenziell [kV]:	6.0	Einschaltstrom [A/μs]:	42 / 238
C10 1.5 mm²:	10	C16 2.5 mm²:	17
B10 1.5 mm²:	6	B16 2.5 mm²:	10
EEL:	-		

Installation

Anwendungsbereich:	Außenbeleuchtung	Montageart:	Scheinwerfer
Min. Umgebungstemperatur [°C]:	-40	Max. Umgebungstemperatur [°C]:	50
Mindestabstand zum beleuchteten Objekt [m]:	0.50		

Lichteigenschaften

MacAdam:	3	Lumen maintenance:	L80B10@250000h
Verteilung der Lichtemission:	Direct	Lichtstärkeklasse:	G'6
Keine Lichtverschmutzung (ULR = 0%):		IPEA* (Straßenbeleuchtung):	A7+

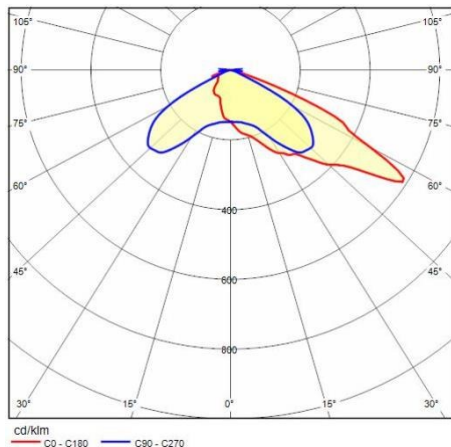
Um die ständige Aktualisierung unserer Produkte zu fördern, behält sich PERFORMANCE IN LIGHTING das Recht vor, Änderungen ohne vorherige Ankündigung vorzunehmen. Daher wird immer empfohlen, die neueste Version zu lesen, die auf der Website www.performanceinlighting.com veröffentlicht ist. Gelieferte Lumenleistungen und Stromverbrauch, einschließlich Verluste, unterliegen einer Toleranz von +/-7 %. Wenn nicht anders angegeben, gelten die Werte für eine Umgebungstemperatur von 25°C. Die Garantiebedingungen sind unter <https://www.performanceinlighting.com/gr/company/led-warranty>

IPEA* (Flächen, Kreisverkehre):	A8+
IPEA* (Grünzonen):	A6+

IPEA* (Radfahrer / Fußgänger):	A6+
IPEA* (historische Stadtkerne):	A11+

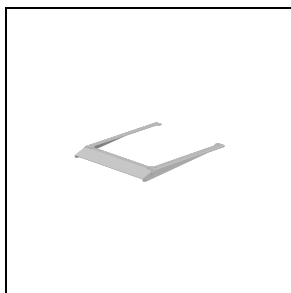
Um die ständige Aktualisierung unserer Produkte zu fördern, behält sich PERFORMANCE in LIGHTING das Recht vor, Änderungen ohne vorherige Ankündigung vorzunehmen. Daher wird immer empfohlen, die neueste Version zu lesen, die auf der Website www.performanceinlighting.com veröffentlicht ist. Gelieferte Lumenleistungen und Stromverbrauch, einschließlich Verluste, unterliegen einer Toleranz von +/-7 %. Wenn nicht anders angegeben, gelten die Werte für eine Umgebungstemperatur von 25°C. Die Garantiebedingungen sind unter <https://www.performanceinlighting.com/gr/company/led-warranty>

Photometrische Daten



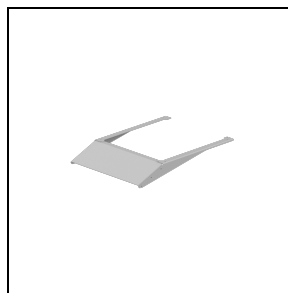
Optionales Zubehör

WIN PRO 20

**3116934**

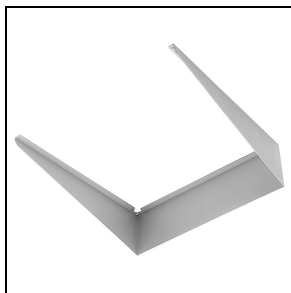
Visier WIN PRO 20 - 5°

■ GR-94 / Grau metallic

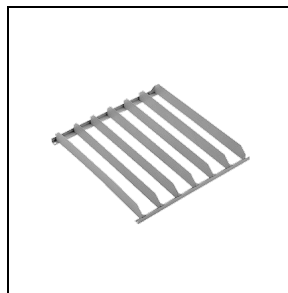
**3116935**

Visier WIN PRO 20 - 10°

■ GR-94 / Grau metallic

**14043194**Blendschutz aus lackiertem
Aluminium (Farbe: Weißaluminium)

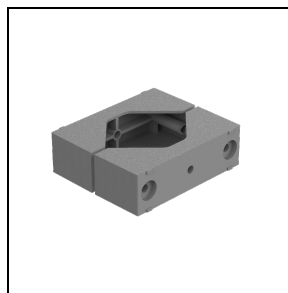
■ GR-94 / Grau metallic

**14043294**Lamellenraster aus lackiertem Stahl
(Farbe: Weißaluminium)

■ GR-94 / Grau metallic

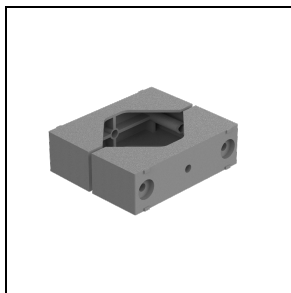
**14048104**Edelstahlbügel zur Vermeidung von
Rostflecken auf der
Installationsoberfläche

■ INOX / Edelstahl

**14029094**Gleitlagerung aus lackiertem
Aluminium für Installation auf Maste Ø
60-76 mm 1 Leuchte

■ GR-94 / Grau metallic

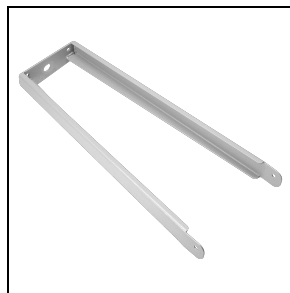
Um die ständige Aktualisierung unserer Produkte zu fördern, behält sich PERFORMANCE in LIGHTING das Recht vor, Änderungen ohne vorherige Ankündigung vorzunehmen. Daher wird immer empfohlen, die neueste Version zu lesen, die auf der Website www.performanceinlighting.com veröffentlicht ist. Gelieferte Lumenleistungen und Stromverbrauch, einschließlich Verluste, unterliegen einer Toleranz von +/- 7 %. Wenn nicht anders angegeben, gelten die Werte für eine Umgebungstemperatur von 25°C. Die Garantiebedingungen sind unter <https://www.performanceinlighting.com/gr/company/led-warranty>



14047194

Gleitlagerung aus lackiertem Aluminium für Installation auf Maste Durchm. Ø 60-76 mm 2 entgegengesetzten Leuchten

■ GR-94 / Grau metallic



14043394

Ausleger von 500 mm Länge aus weißaluminium lackiertem Stahlblech zur Wandmontage

■ GR-94 / Grau metallic